



BOLIGPRODUSENTENE



Boligstatistikk pr. juni 2021

Pressekonferanse 12.august 2021

Deltagere

- Adm. direktør Per Jæger, Boligprodusentene
- Marita Grande, Boligprodusentene
- Bjørn Mangor Birkeland, Prognosesenteret AS
- Heidi Bjørneng, Prognosesenteret AS



Oppsummering

- Salget og igangsettingen i juni i år var på nivå med juni i fjor (+ 1 %). I andre kvartal 2021 havnet salget og igangsettingen hhv. 37 % og 23 % over samme kvartal i 2020.
- Salget av nye boliger i første halvår ligger totalt 38 % første halvår i fjor. Ser vi på salget fordelt på de ulike boligtypene, er det en økning i første halvår for samtlige boligtyper. Salget av eneboliger ligger 39 % over fjoråret, småhus ligger 42 % over fjoråret og leilighetssalget ligger 37 % over fjoråret.
- Tolvmånedersendringen på salg ligger nå 24 % over foregående tolv måneder. Fordelt på de ulike boligtypene har vi en tolvmånedersendring på 35 % for eneboliger, 18 % for småhus og 23 % for leiligheter.
- Igangsettingen for første halvår 2021 ligger totalt 21 % over fjoråret. Ser vi på fordelingen på de ulike boligtypene, er det en økning også her for samtlige boligtyper. Igangsettingen av eneboliger ligger 28 % over fjoråret, småhus ligger 21 % over fjoråret og leiligheter ligger 19 % over fjoråret.
- Tolvmånedersendringen på igangsettingen ligger nå 9 % over foregående tolv månedersperiode. Fordelt på de ulike boligtypene har vi en tolvmånedersendring på 13 % for eneboliger, 9 % for småhus og 7 % for leiligheter.
- Det er svært høy aktivitet i fritidsboligmarkedet. Salget av fritidsboliger viser en økning etter første halvår på 133 % sammenlignet med første halvår i 2020, mens igangsettingen ligger 41 % over tilsvarende periode i fjor. Tolvmånedersendringen på salg og igangsetting av fritidsboliger er på hhv. 117 % og 27 %.

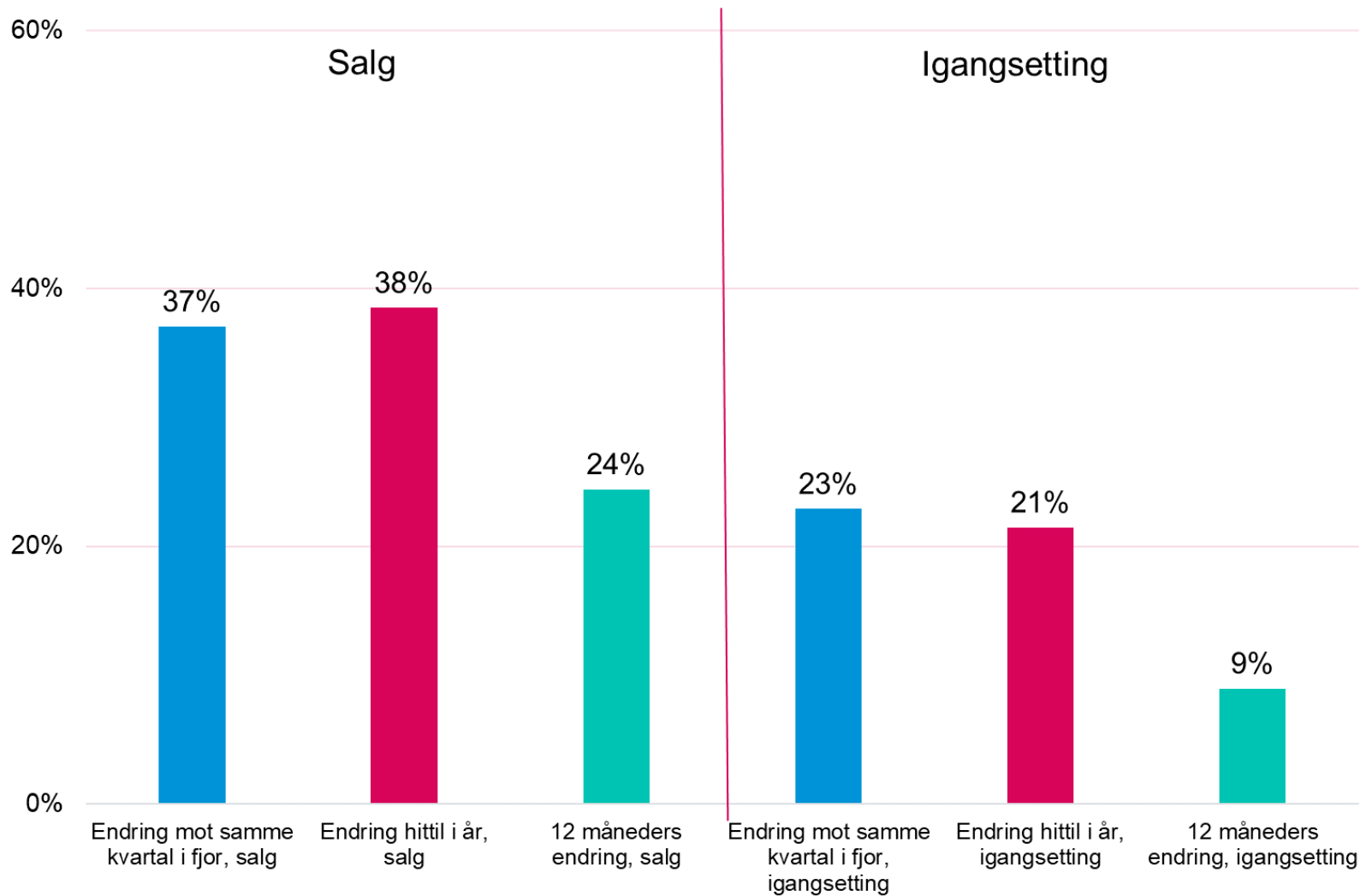




BOLIGPRODUSENTENE

Prognosesenteret

Oppsummering



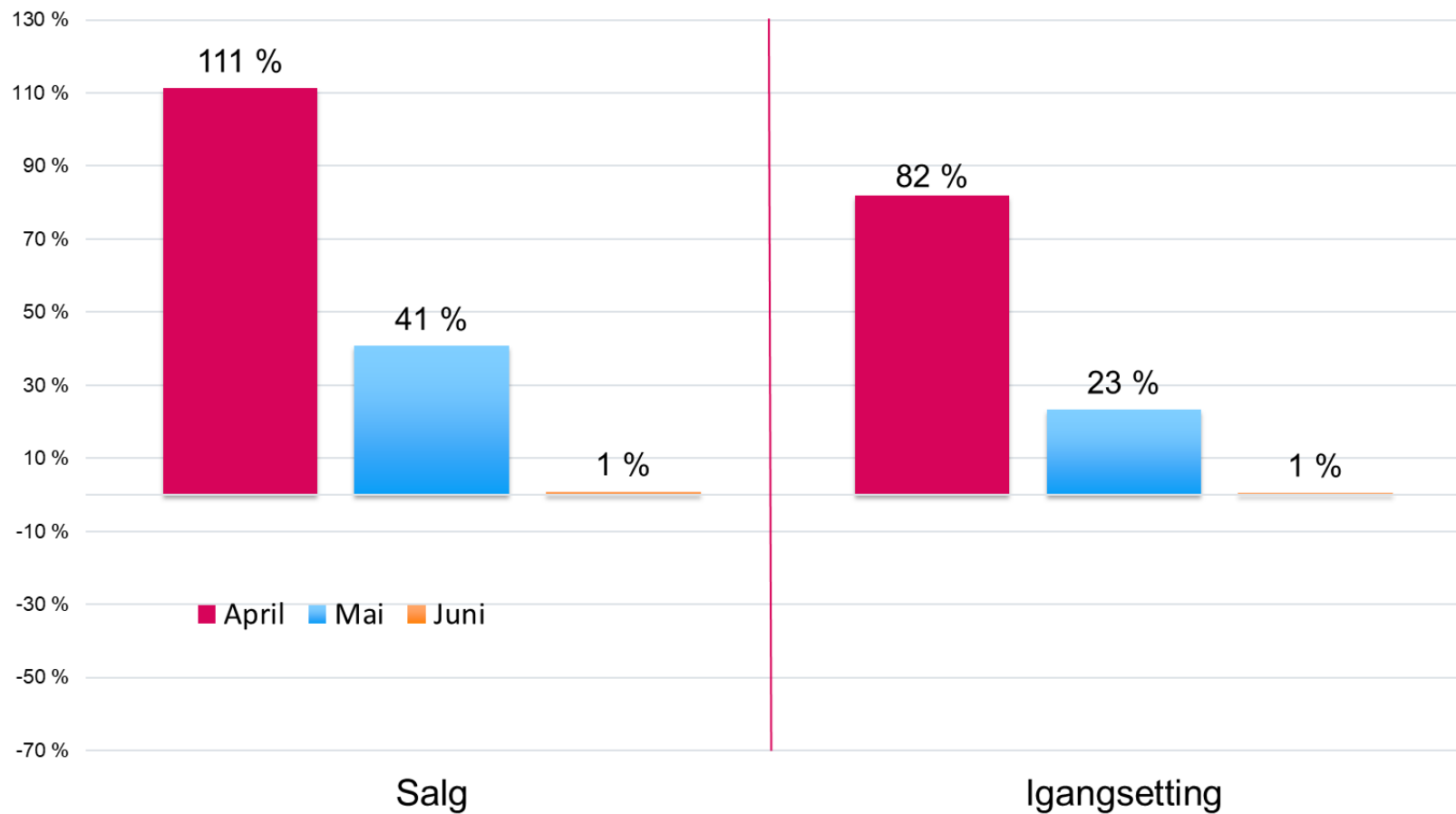


BOLIGPRODUSENTENE

Prognosesenteret

Oppsummering

Endring salg og igangsetting mot tilsvarende måneder året før



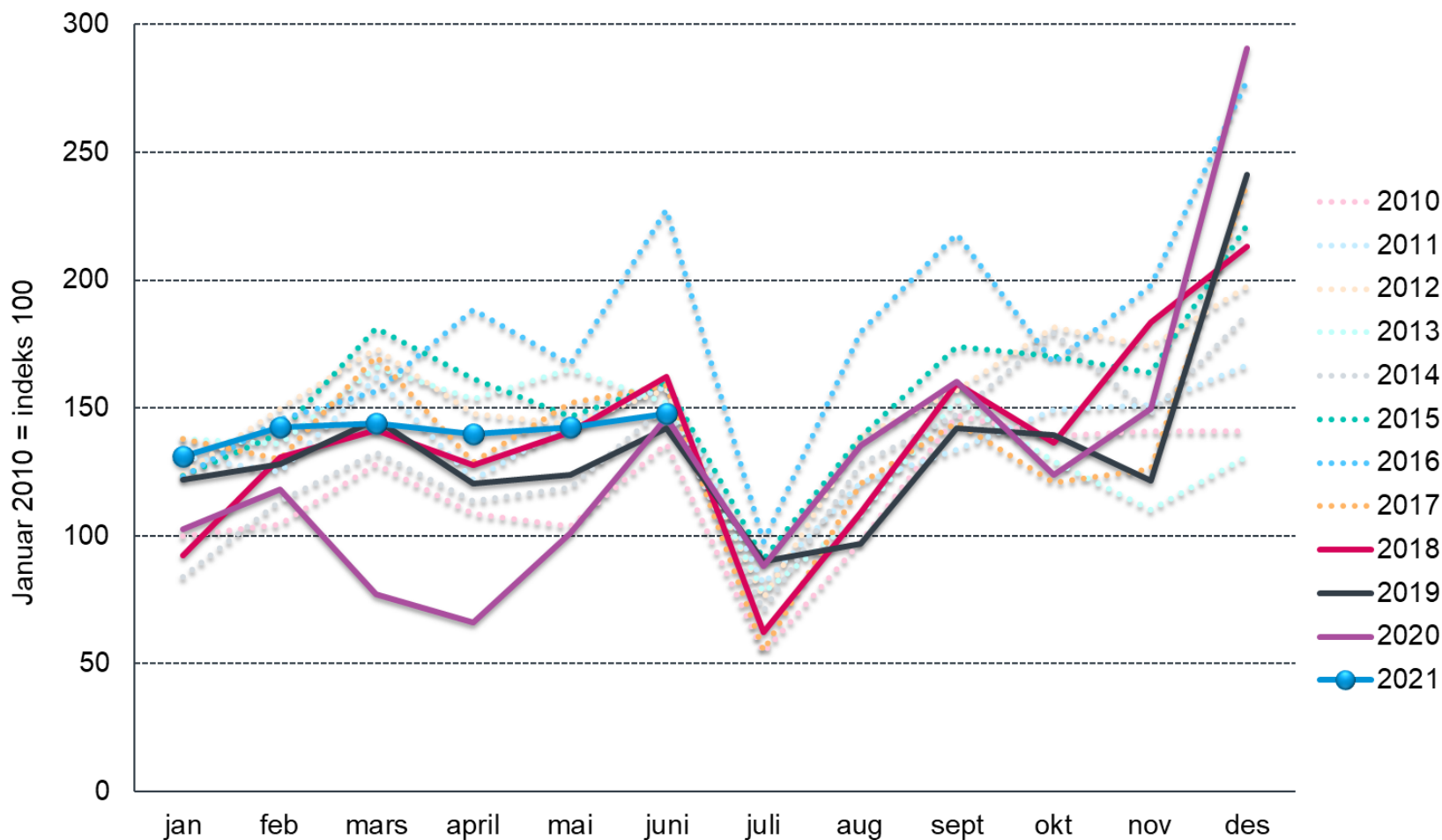


BOLIGPRODUSENTENE

Prognosesenteret

Salg, månedsutvikling

indeks 100 = 1. januar 2010



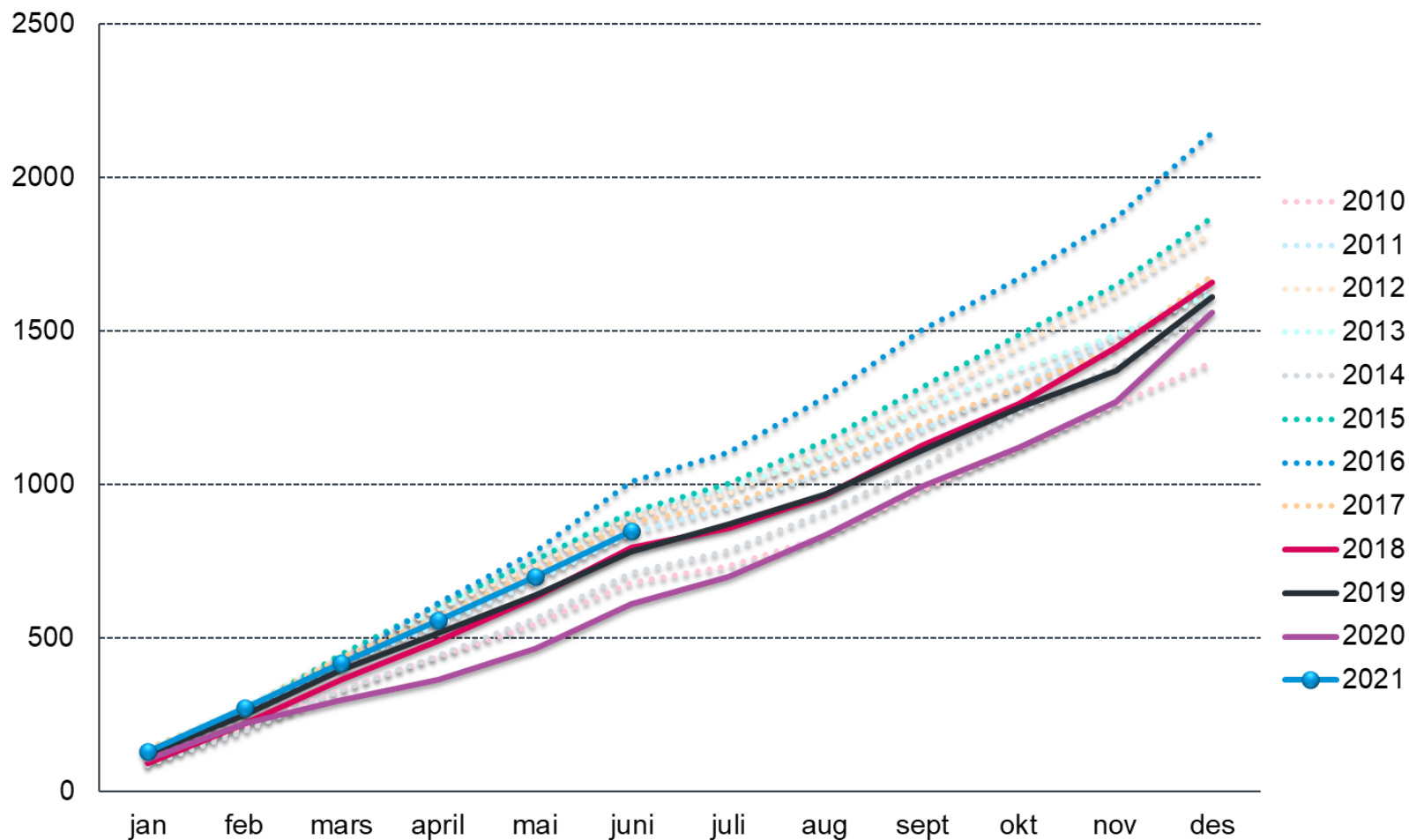


BOLIGPRODUSENTENE

Prognosesenteret

Salg, akkumulert

indeks 100 = 1. januar 2010



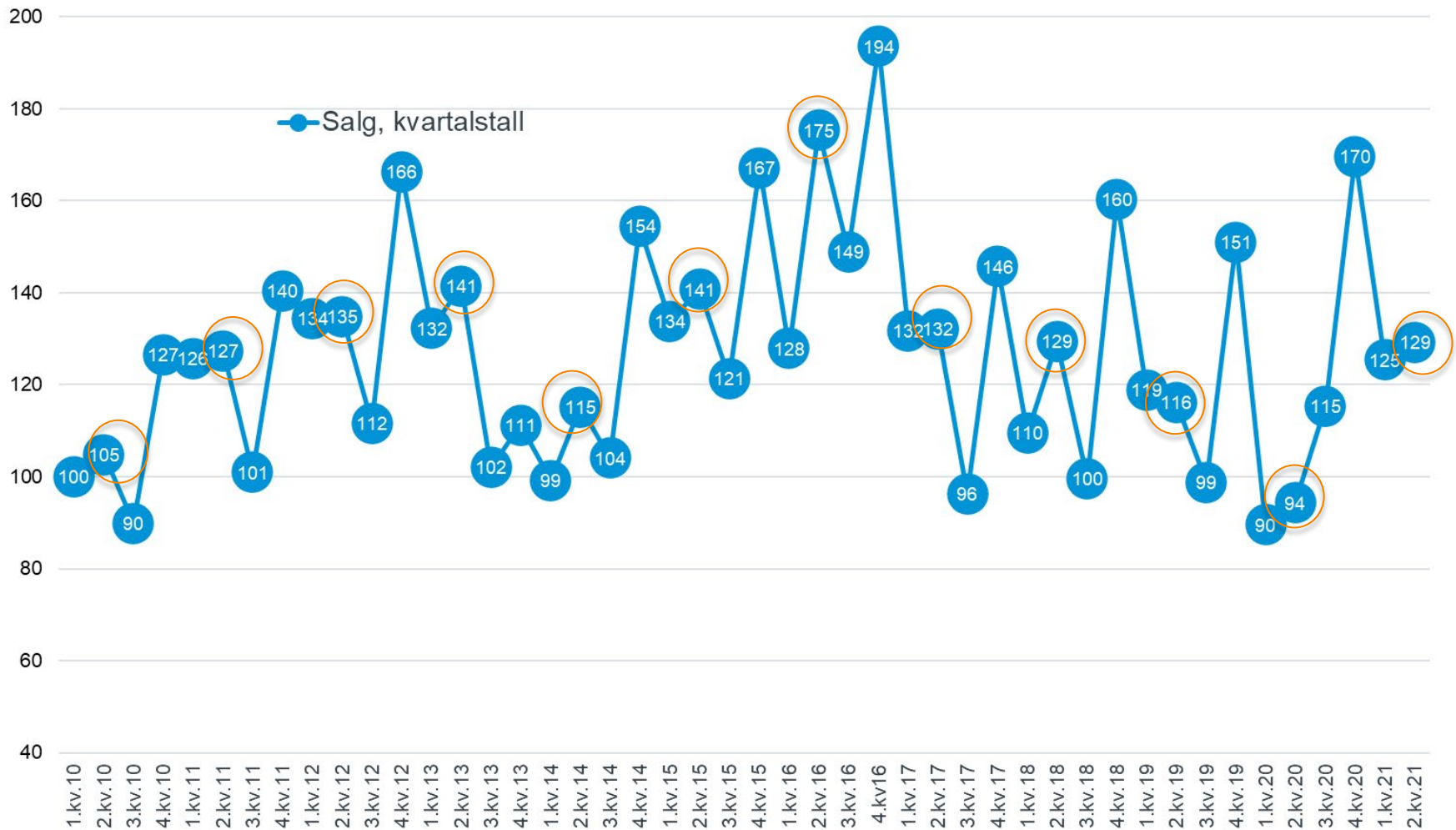


BOLIGPRODUSENTENE

Prognosesenteret

Salg, kvartalsutvikling

indeks 100 = 1. kvartal 2010



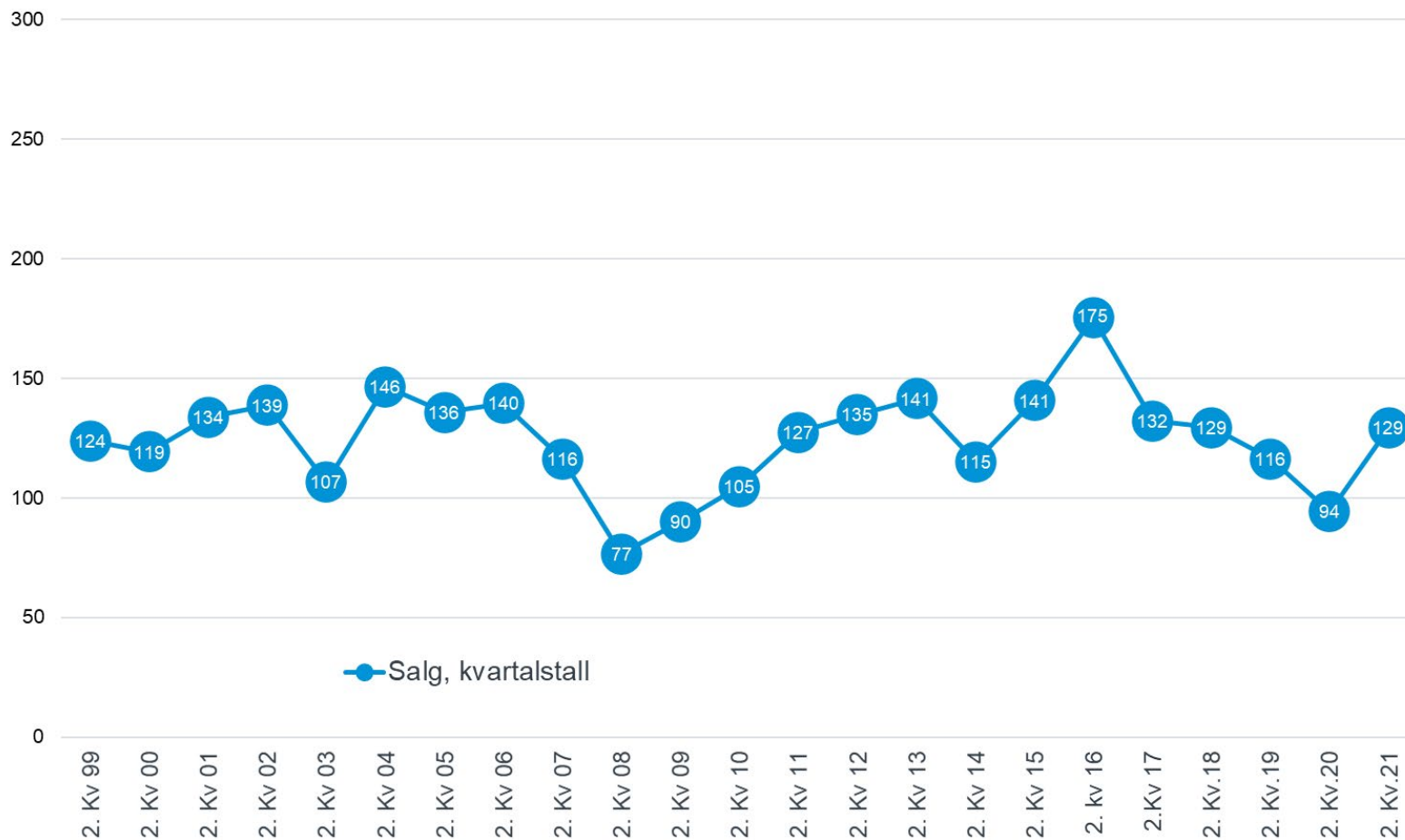


BOLIGPRODUSENTENE

Prognosesenteret

Salg, kvartalsutvikling

indeks 100 = 1. kvartal 2010

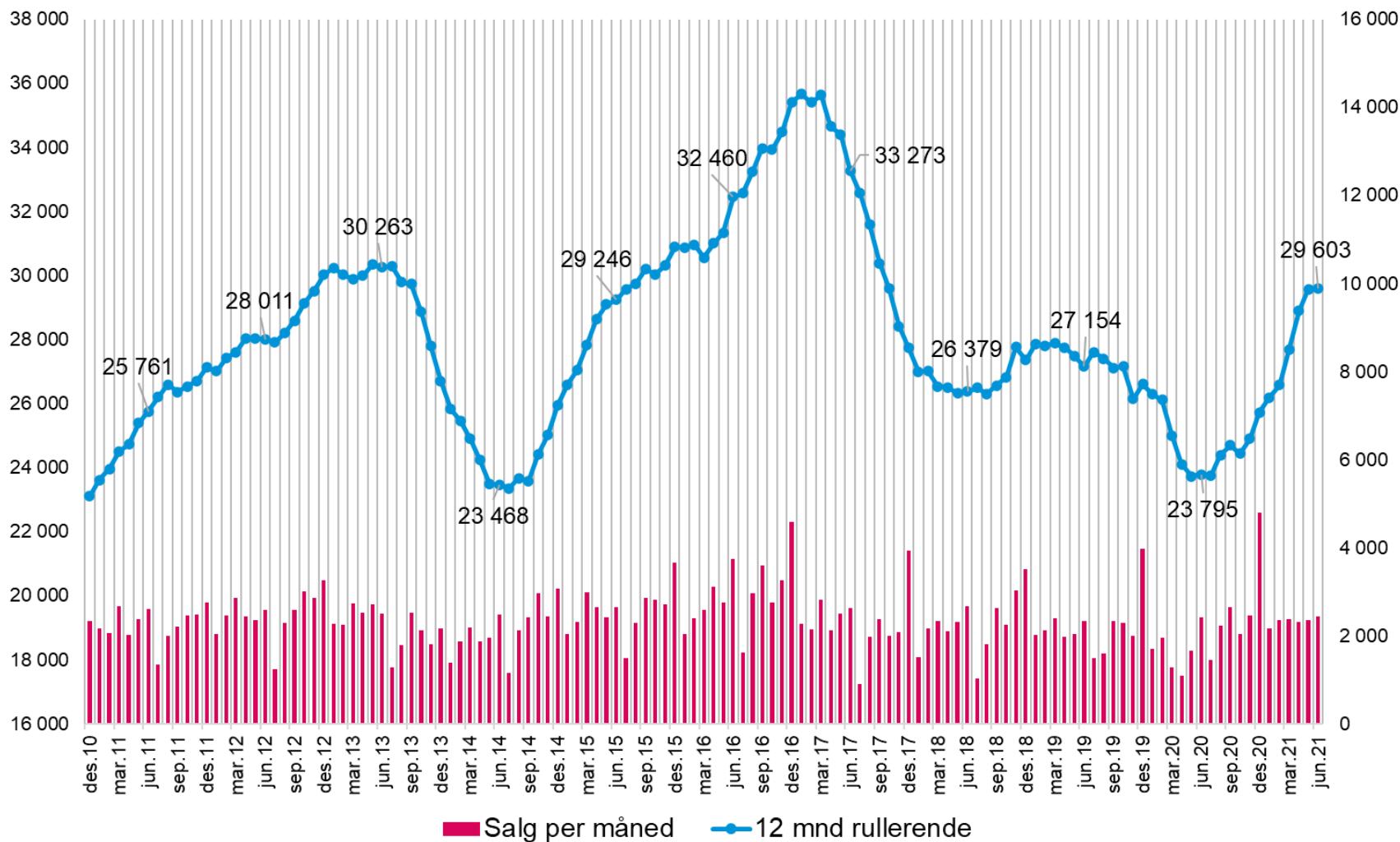




BOLIGPRODUSENTENE

Prognosesenteret

Salg pr. måned og 12 mnd. rullerende

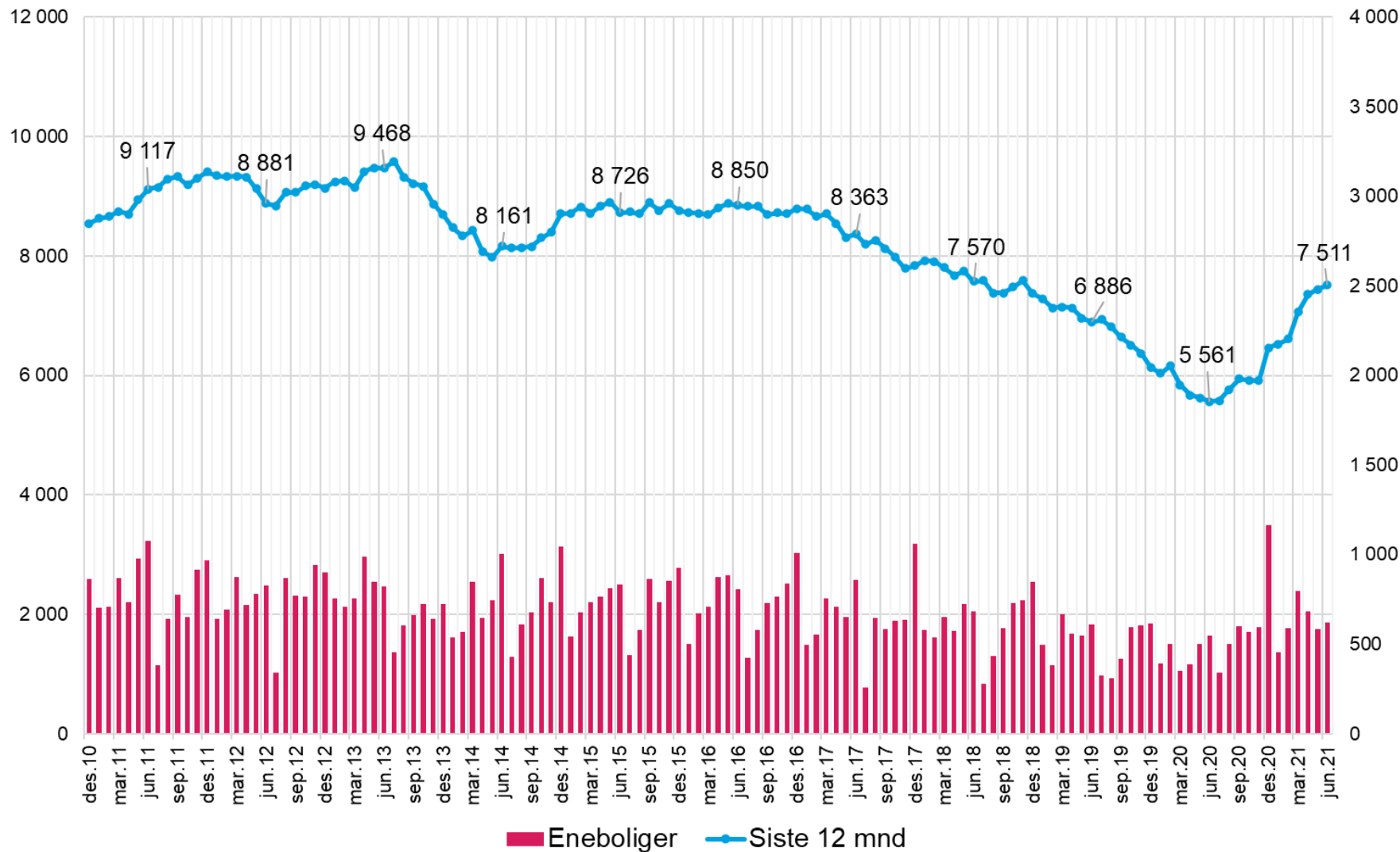




BOLIGPRODUSENTENE

Prognosesenteret

Salg pr. måned og 12 mnd. rullerende- enebolig

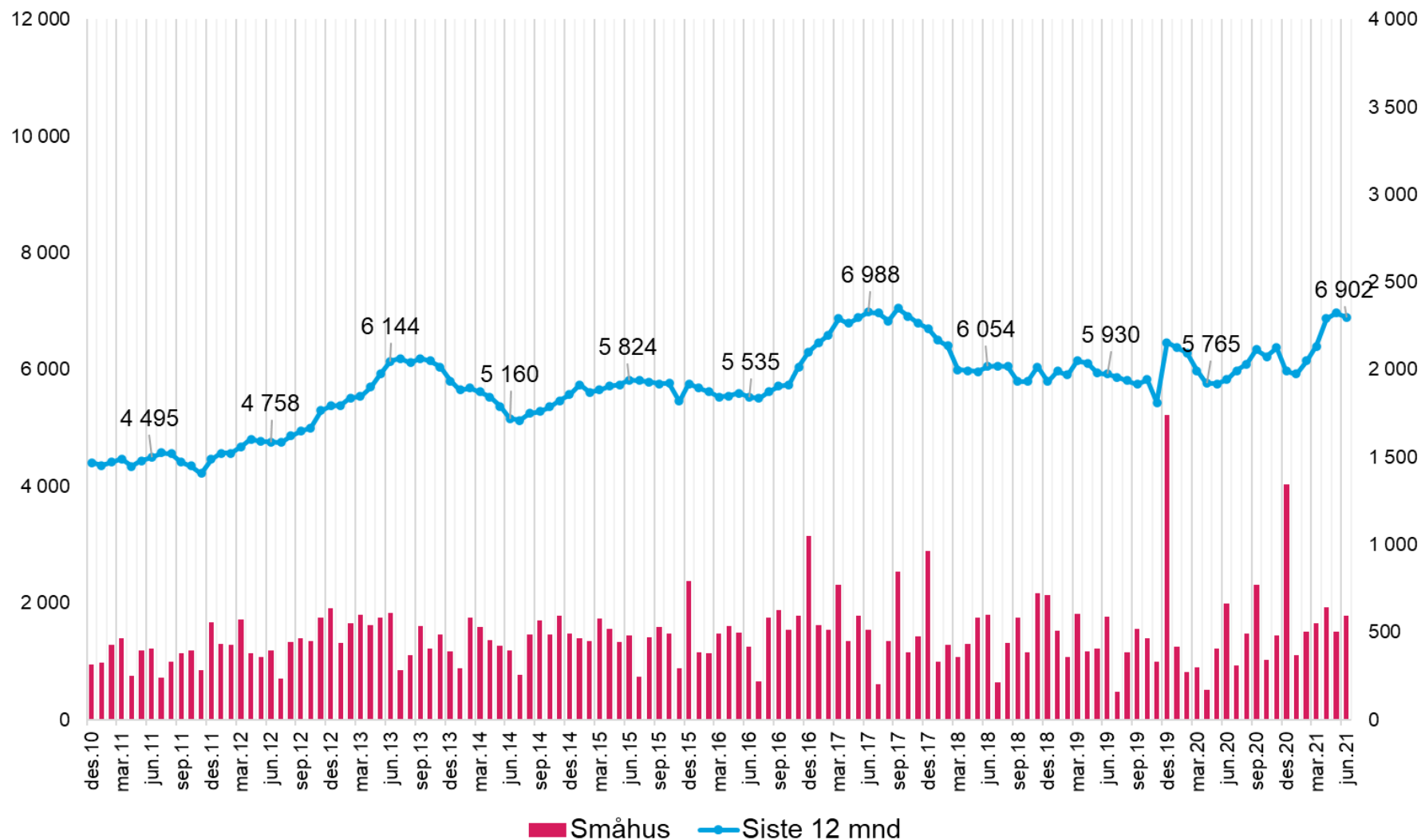




BOLIGPRODUSENTENE

Prognosesenteret

Salg pr. måned og 12 mnd. rullerende- småhus

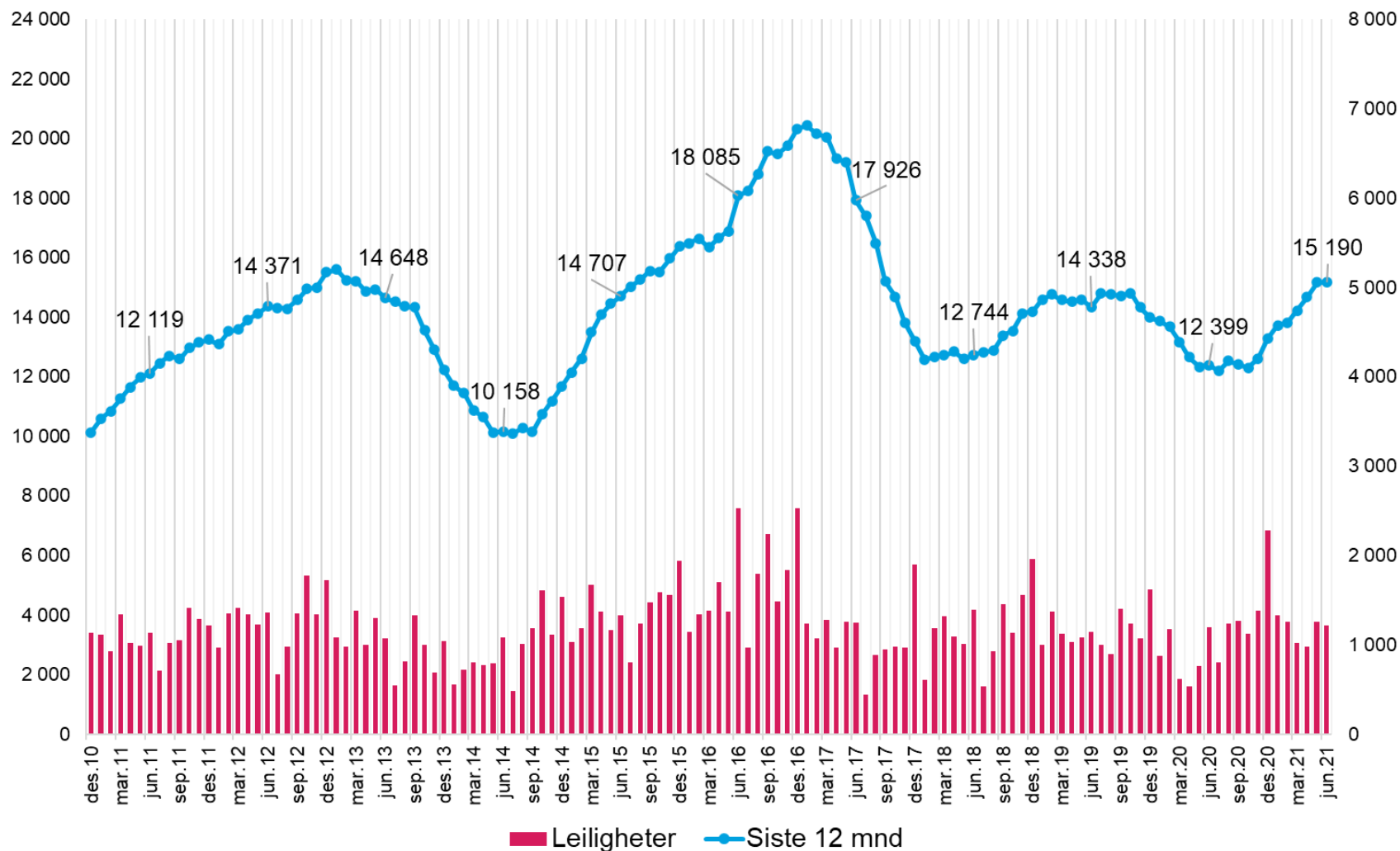




BOLIGPRODUSENTENE

Prognosesenteret

Salg pr. måned og 12 mnd. rullerende- leilighet



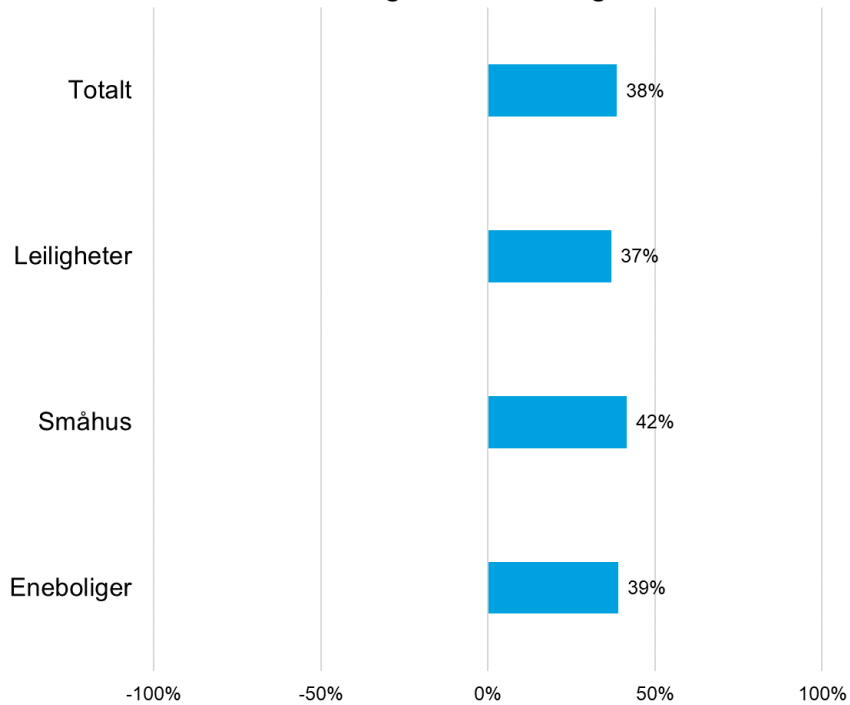
Salg, endring pr. boligtype



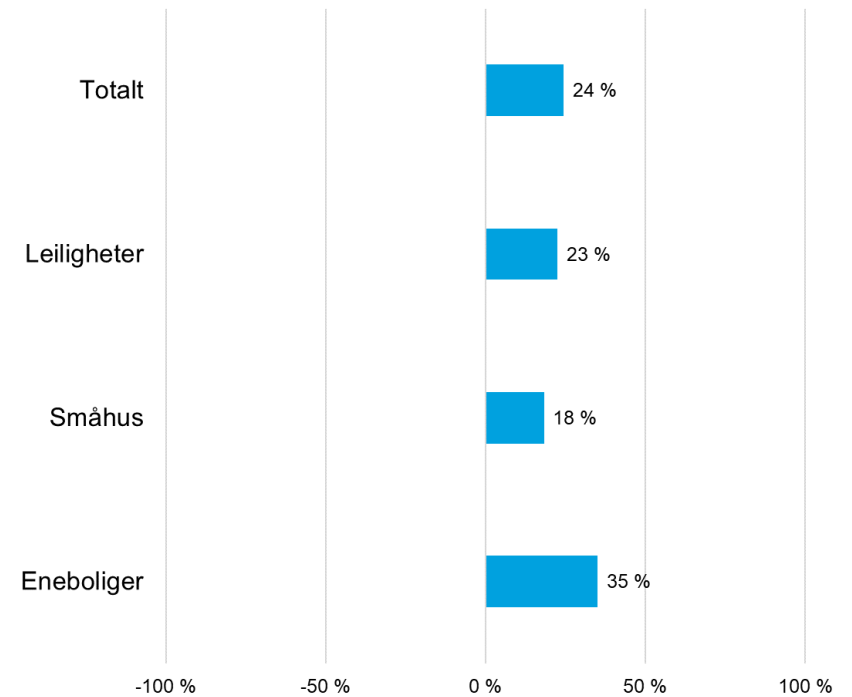
BOLIGPRODUSENTENE

Prognosesenteret

Endring hittil i år - salg



12 måneders endring - salg



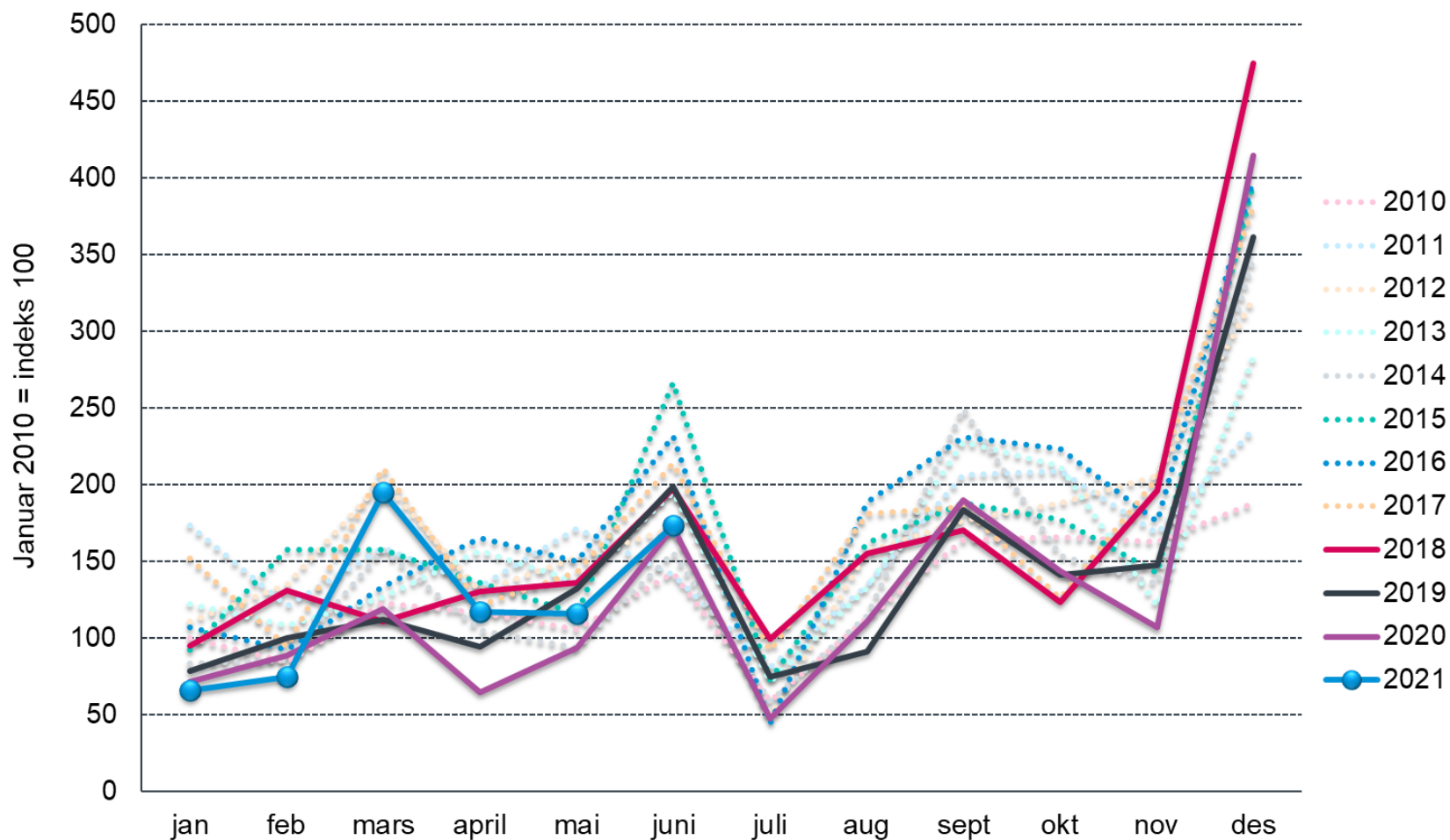


BOLIGPRODUSENTENE

Prognosesenteret

Igangsetting, månedsutvikling

indeks 100 = 1. januar 2010



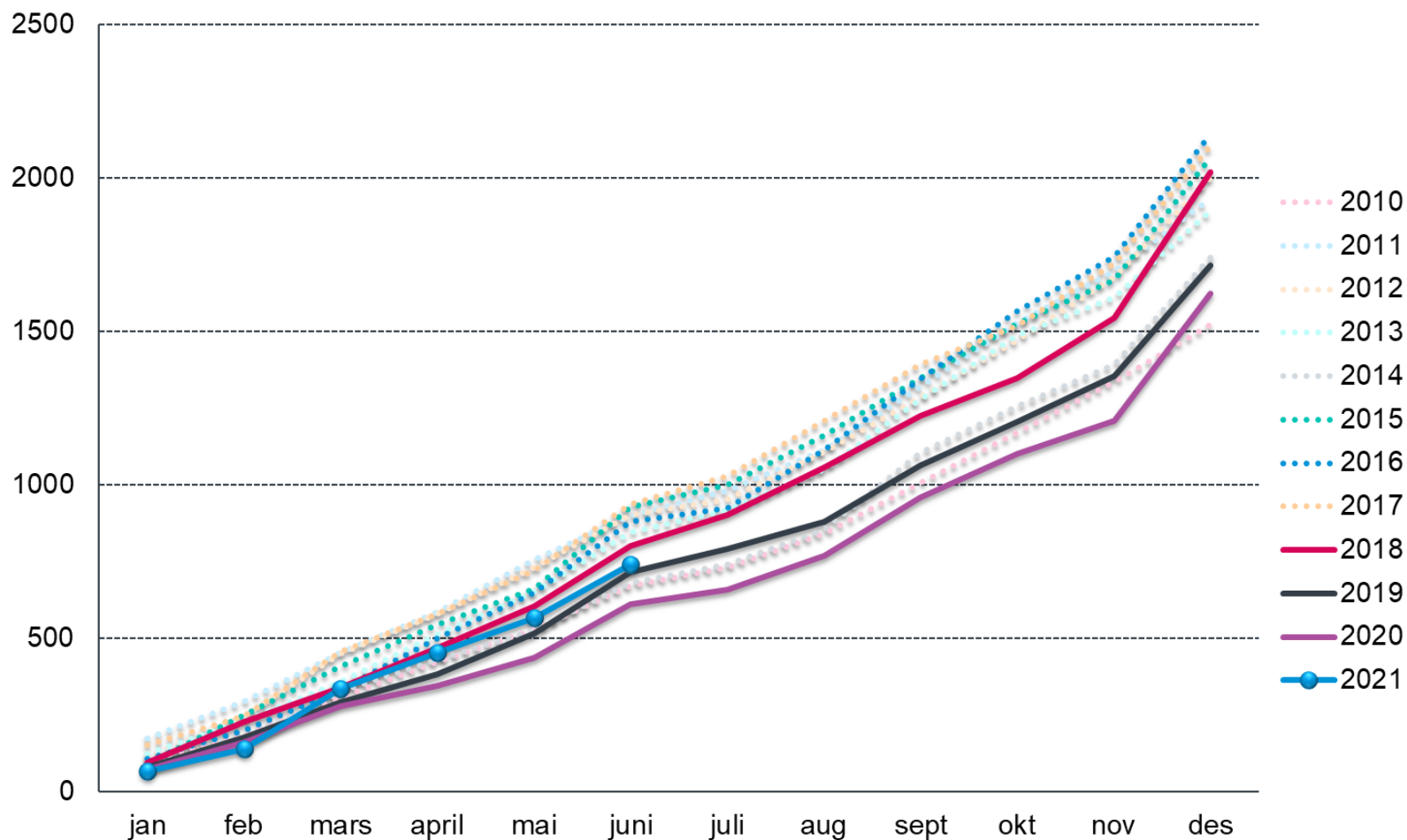


BOLIGPRODUSENTENE

Prognosesenteret

Igangsetting, akkumulert

indeks 100 = 1. januar 2010



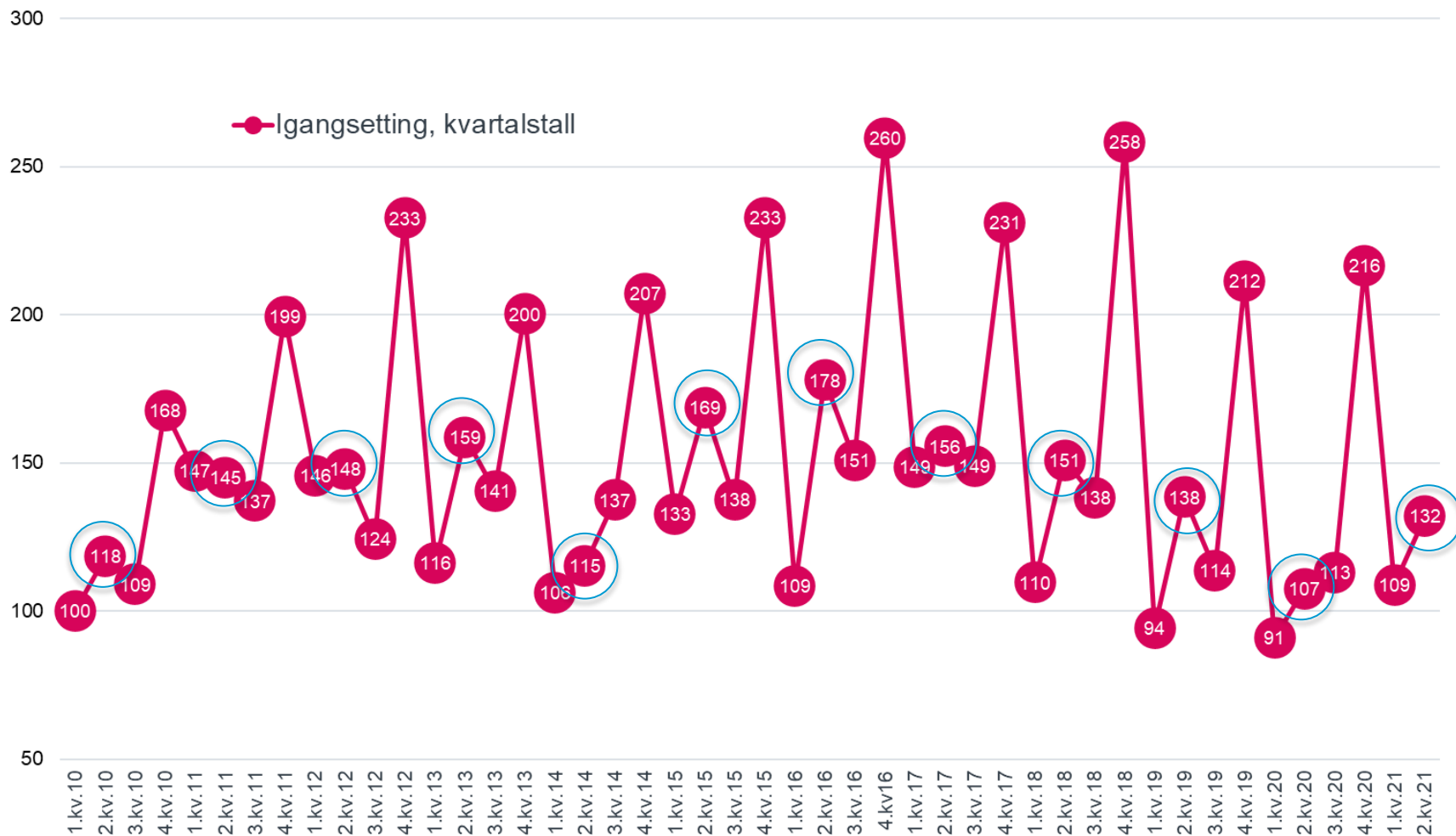


BOLIGPRODUSENTENE

Prognosesenteret

Igangsetting, kvartalsutvikling

indeks 100 = 1. kvartal 2010



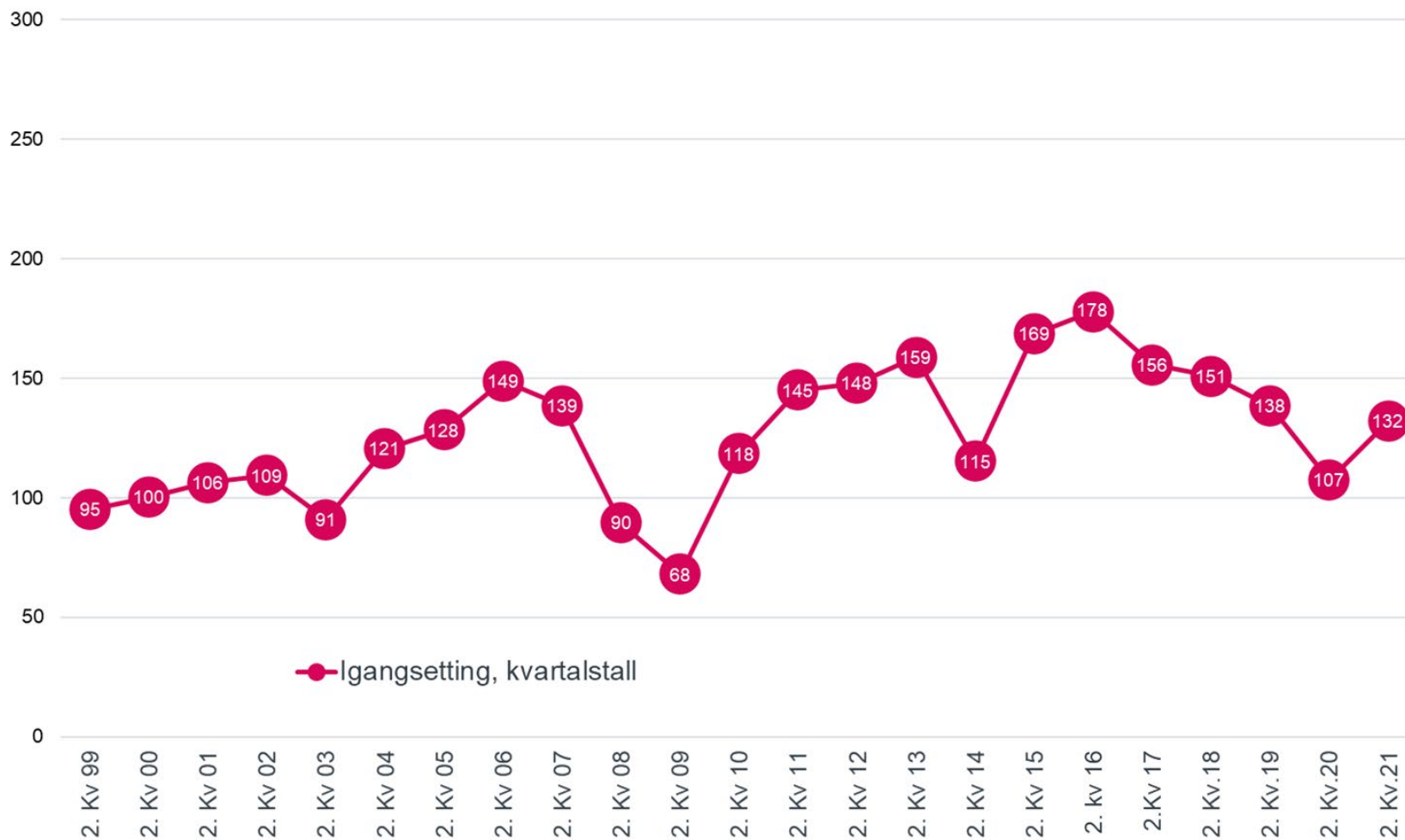


BOLIGPRODUSENTENE

Prognosesenteret

Igangsetting, kvartalsutvikling

indeks 100 = 1. kvartal 2010

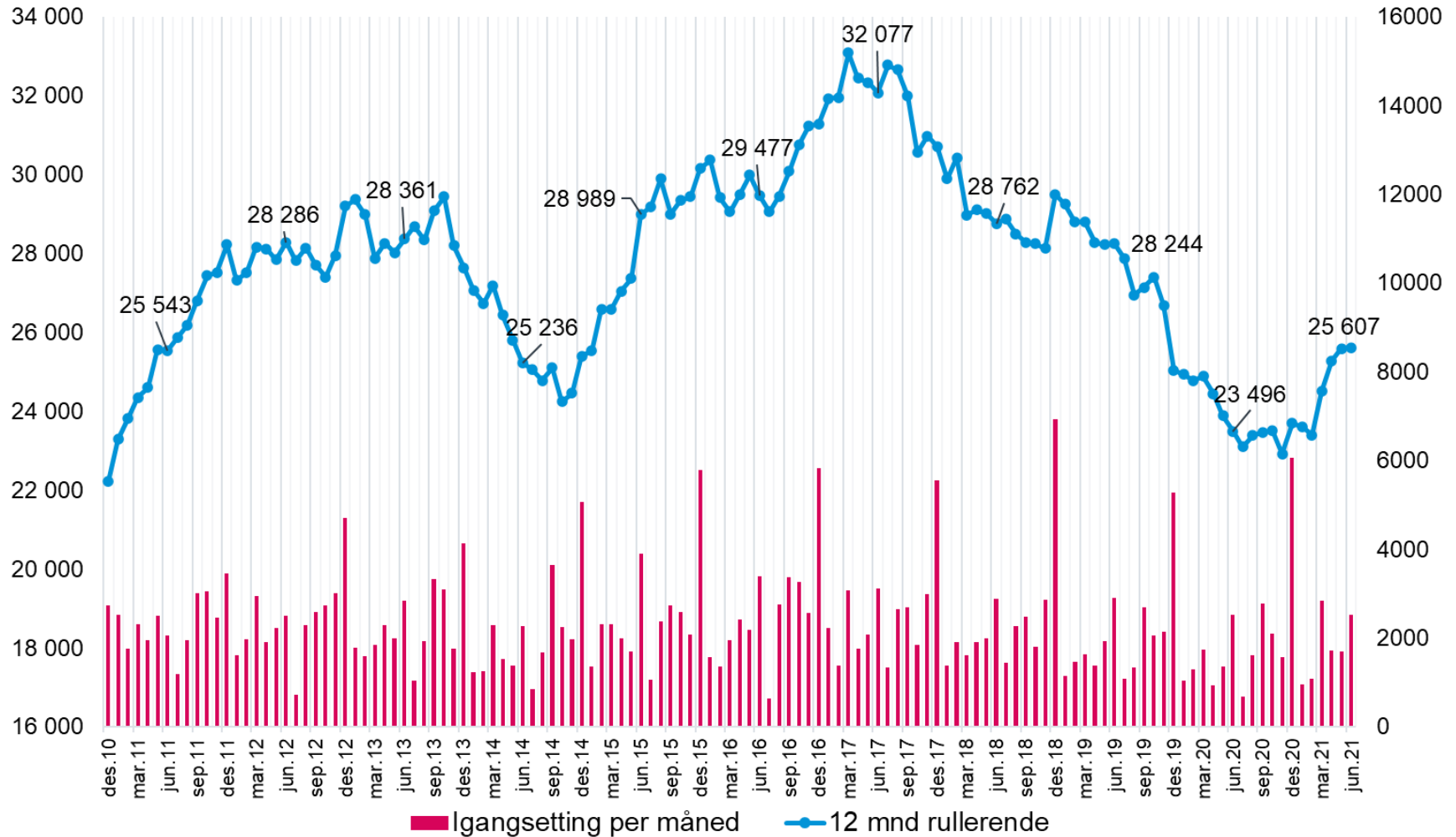


Igangsetting, pr. måned og 12 mnd. rullerende



BOLIGPRODUSENTENE

Prognosesenteret

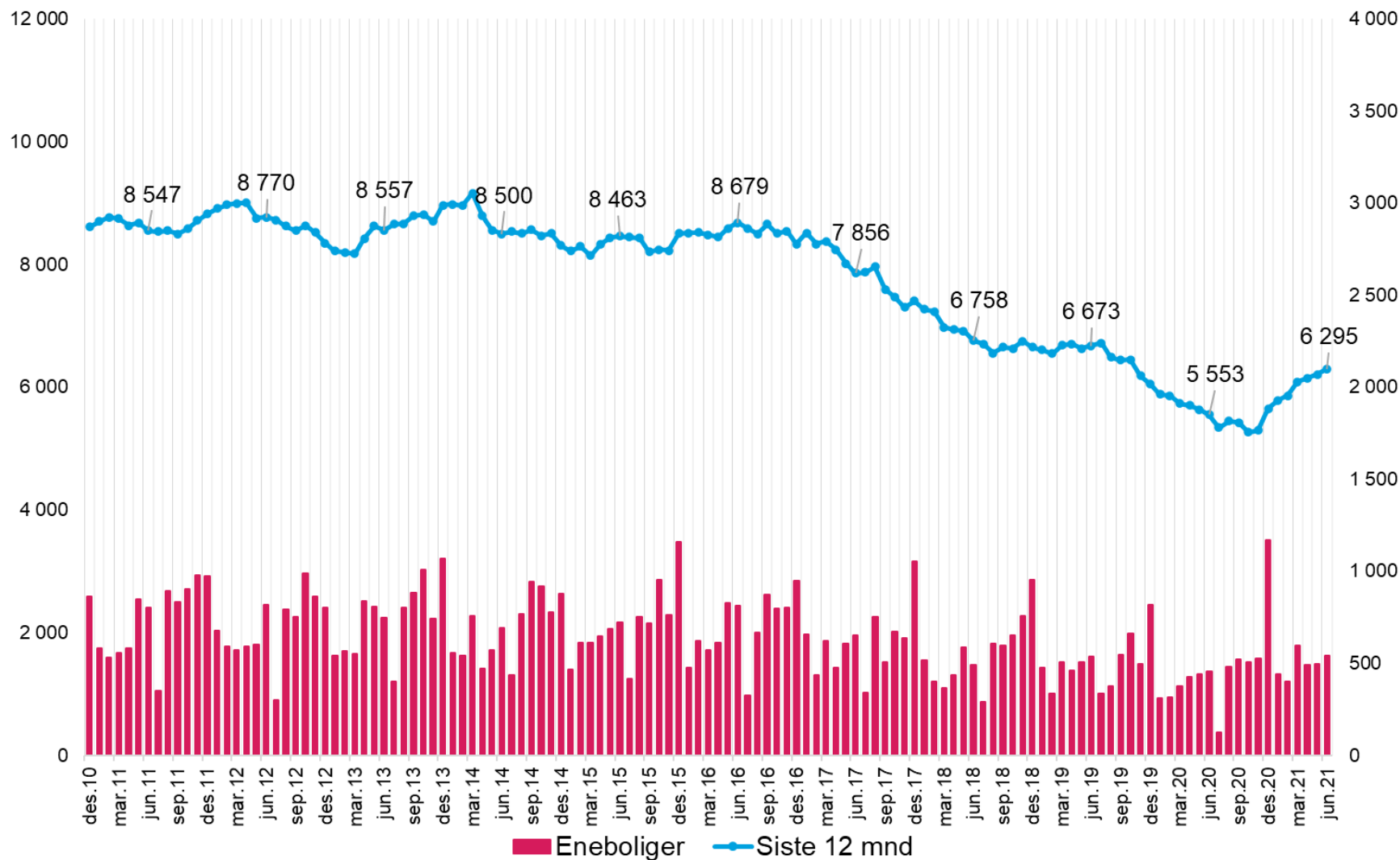




BOLIGPRODUSENTENE

Prognosesenteret

Igangs. pr. måned og 12 mnd. rullerende- enebolig

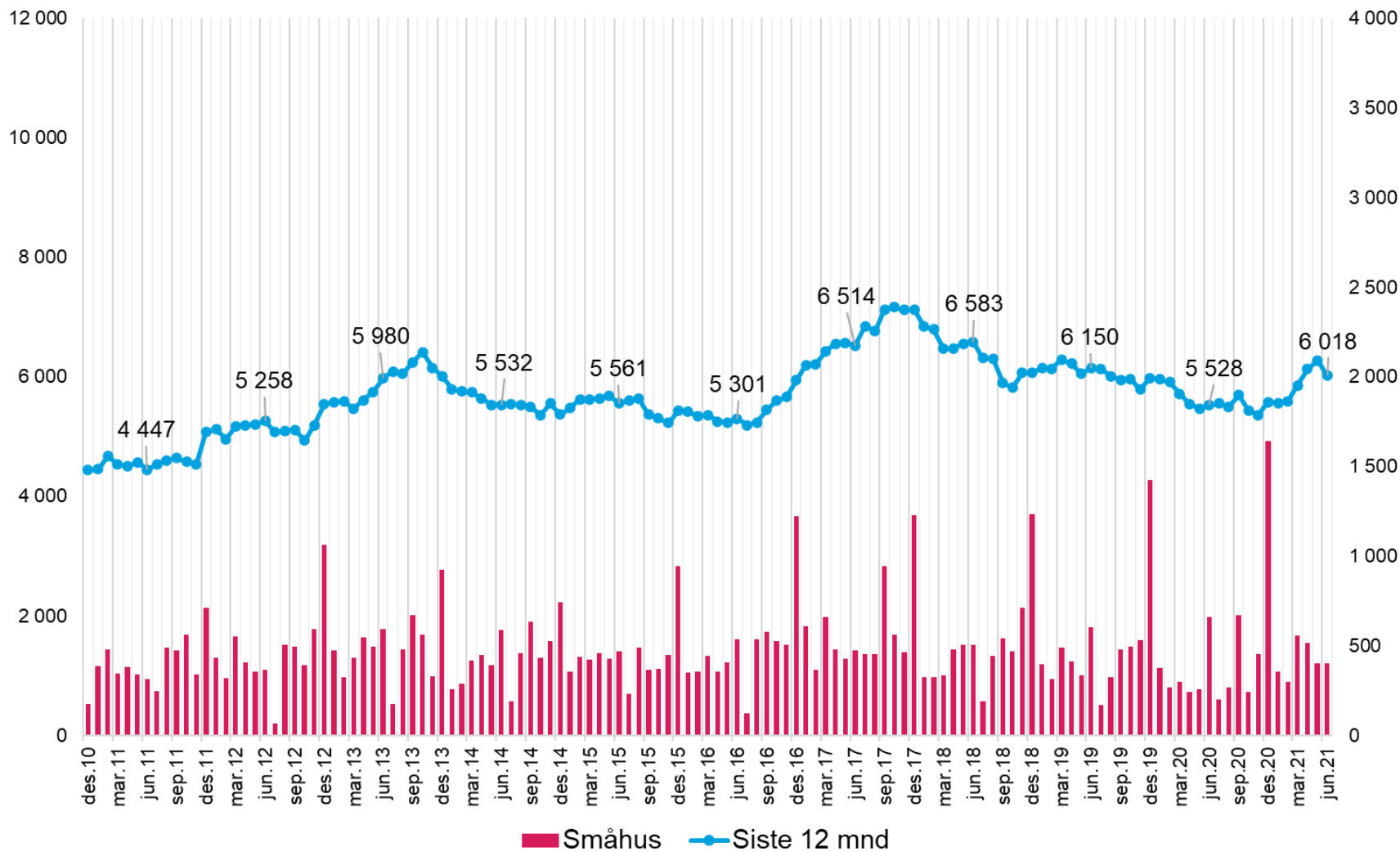




BOLIGPRODUSENTENE

Prognosesenteret

Igangs. pr. måned og 12 mnd. rullerende- småhus

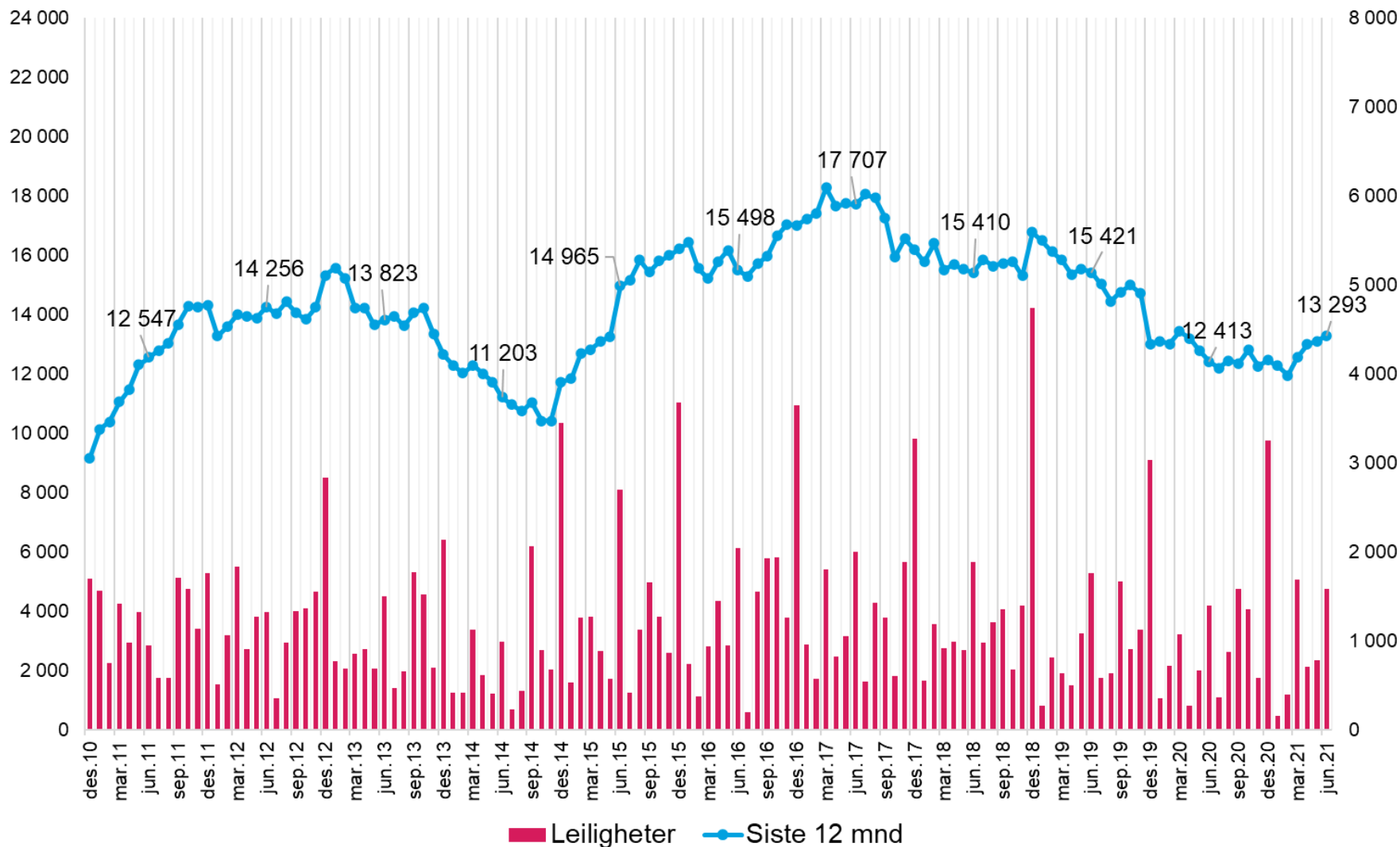




BOLIGPRODUSENTENE

Prognosesenteret

Igangs. pr. måned og 12 mnd. rullerende- leilighet



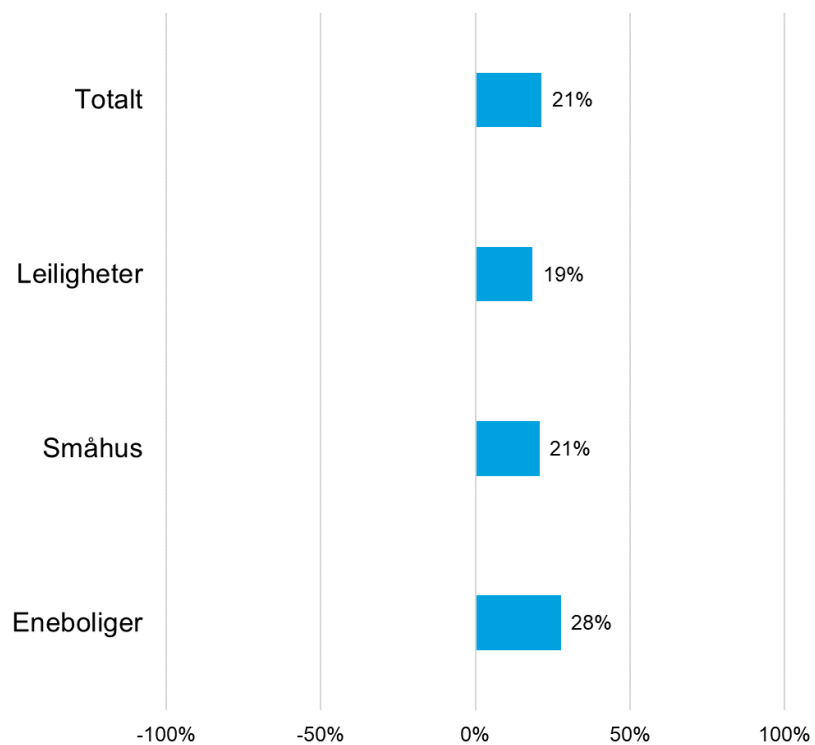
Igangsetting, endring pr. boligtype



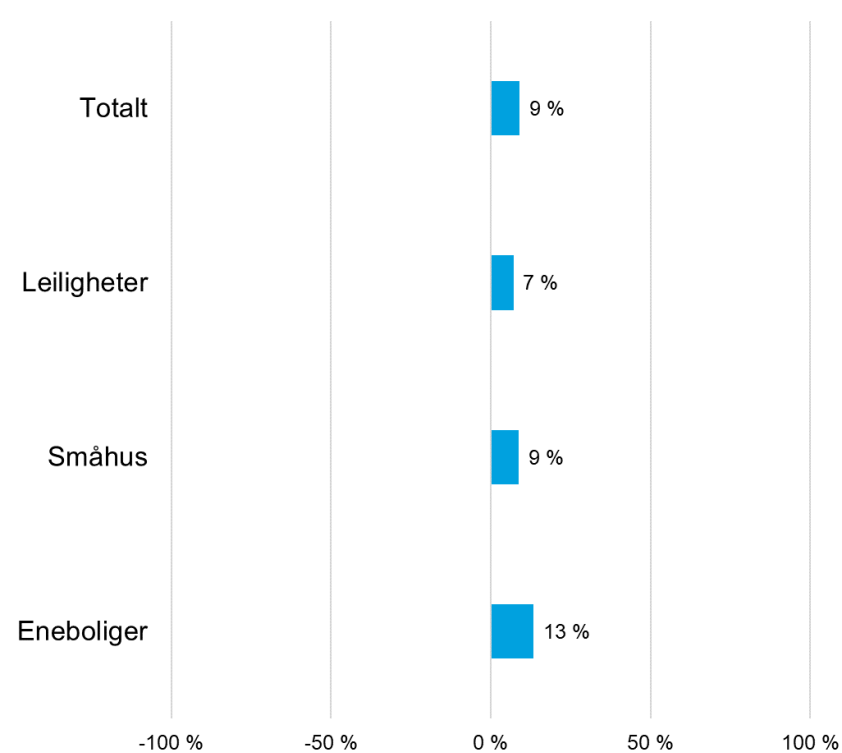
BOLIGPRODUSENTENE

Prognosesenteret

Endring hittil i år - igangsatt



12 måneders endring - igangsatt

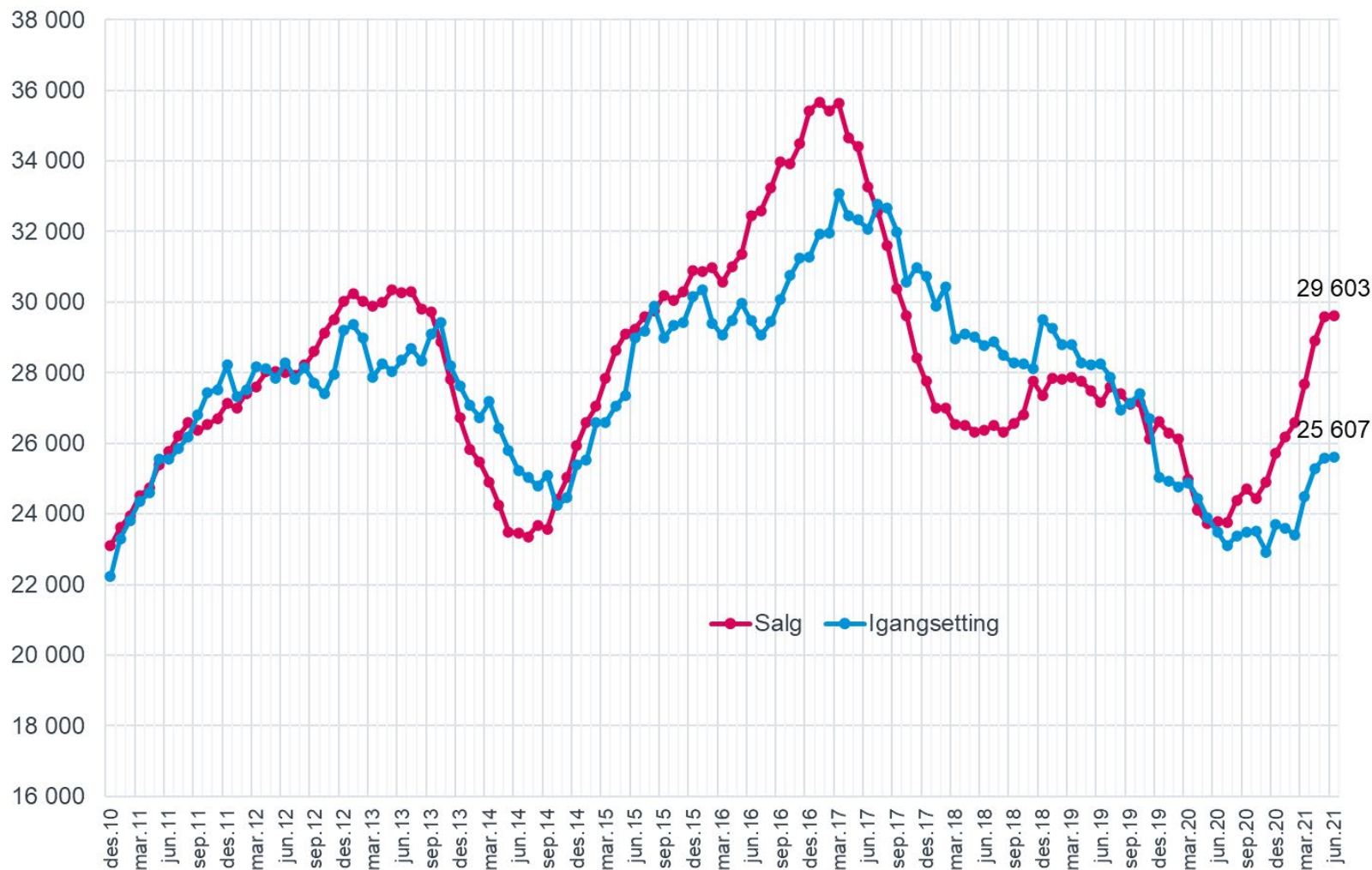




BOLIGPRODUSENTENE

Prognosesenteret

12-måneders rullerende salg og igangsetting



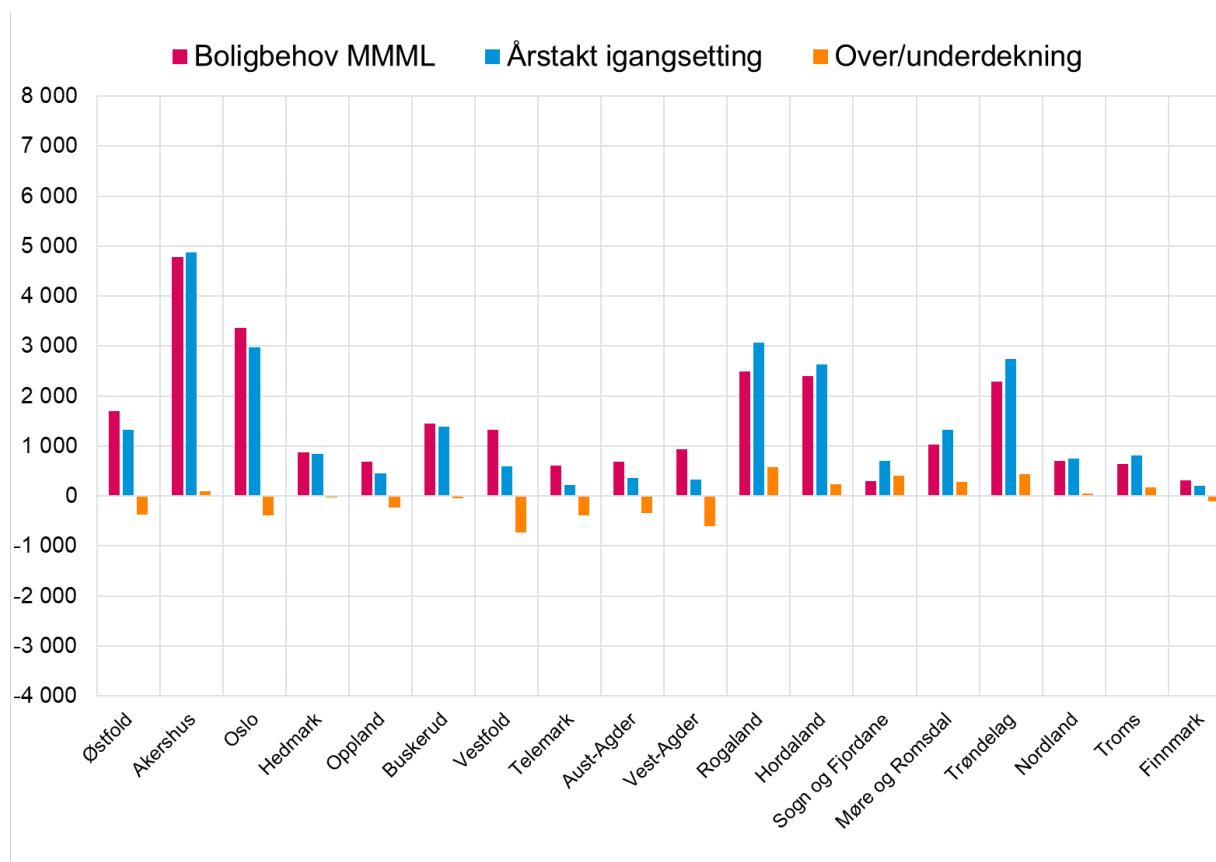


BOLIGPRODUSENTENE

Prognosesenteret

Fremtidig boligbehov og tilførsel

Årstakt igangsetting sammenlignet med gjennomsnittlig årlig boligbehov neste 5 år
(basert på MMML for befolkningsendring)





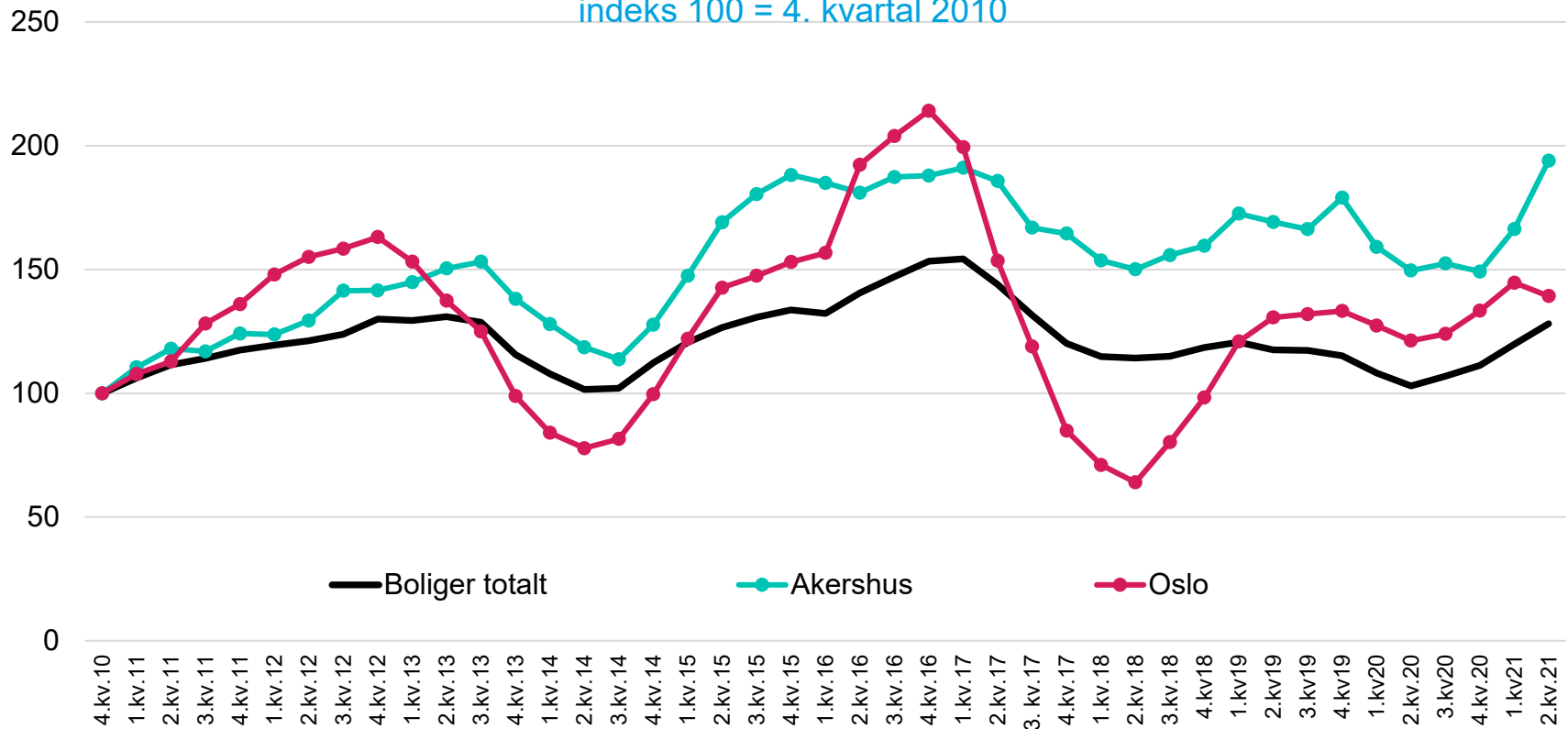
BOLIGPRODUSENTENE

Prognosesenteret

Salg Oslo og Akershus

Salg siste 12. måneder på kvartalsbasis

indeks 100 = 4. kvartal 2010





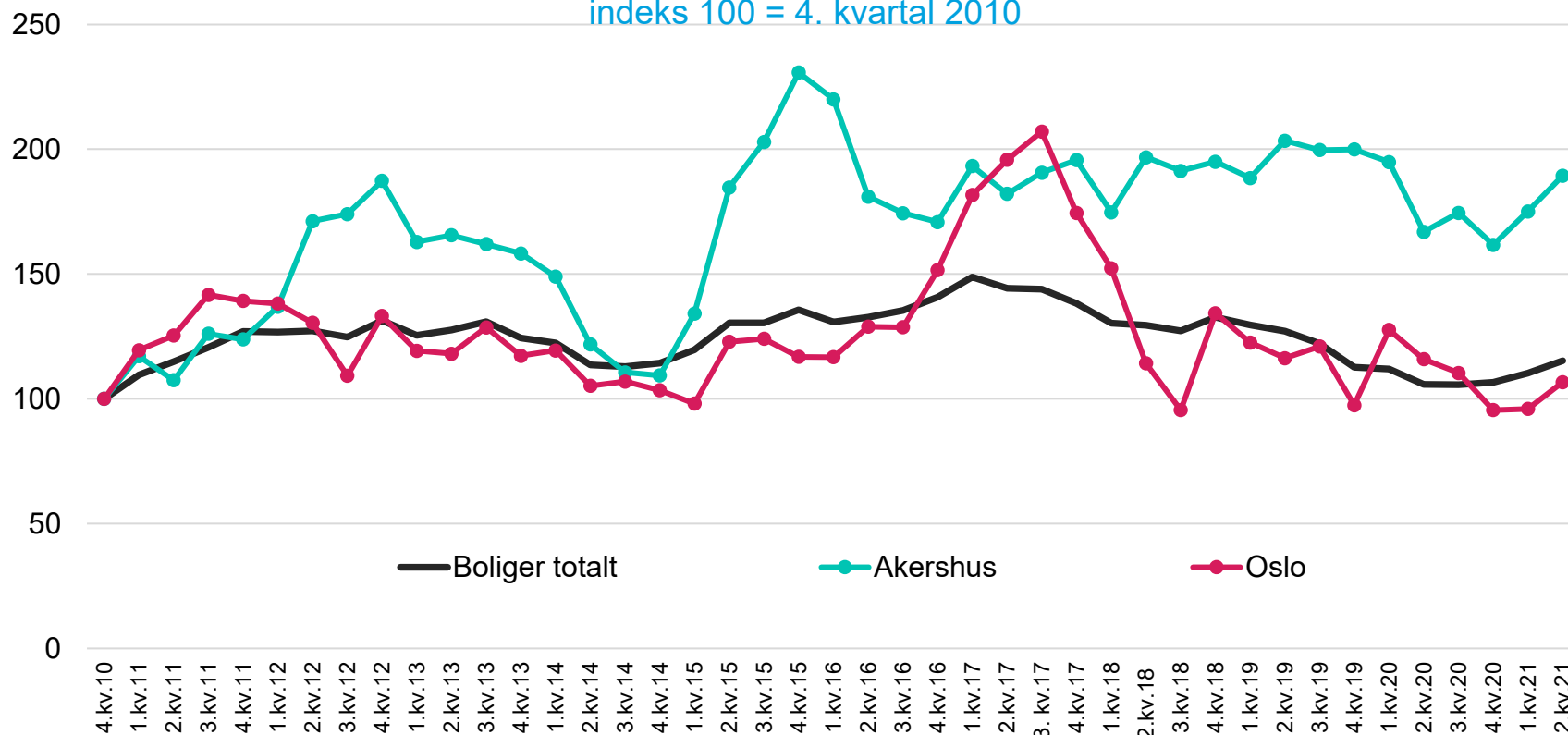
BOLIGPRODUSENTENE

Prognosesenteret

Igangsetting Oslo og Akershus

Igangsatt siste 12. måneder på kvartalsbasis

indeks 100 = 4. kvartal 2010





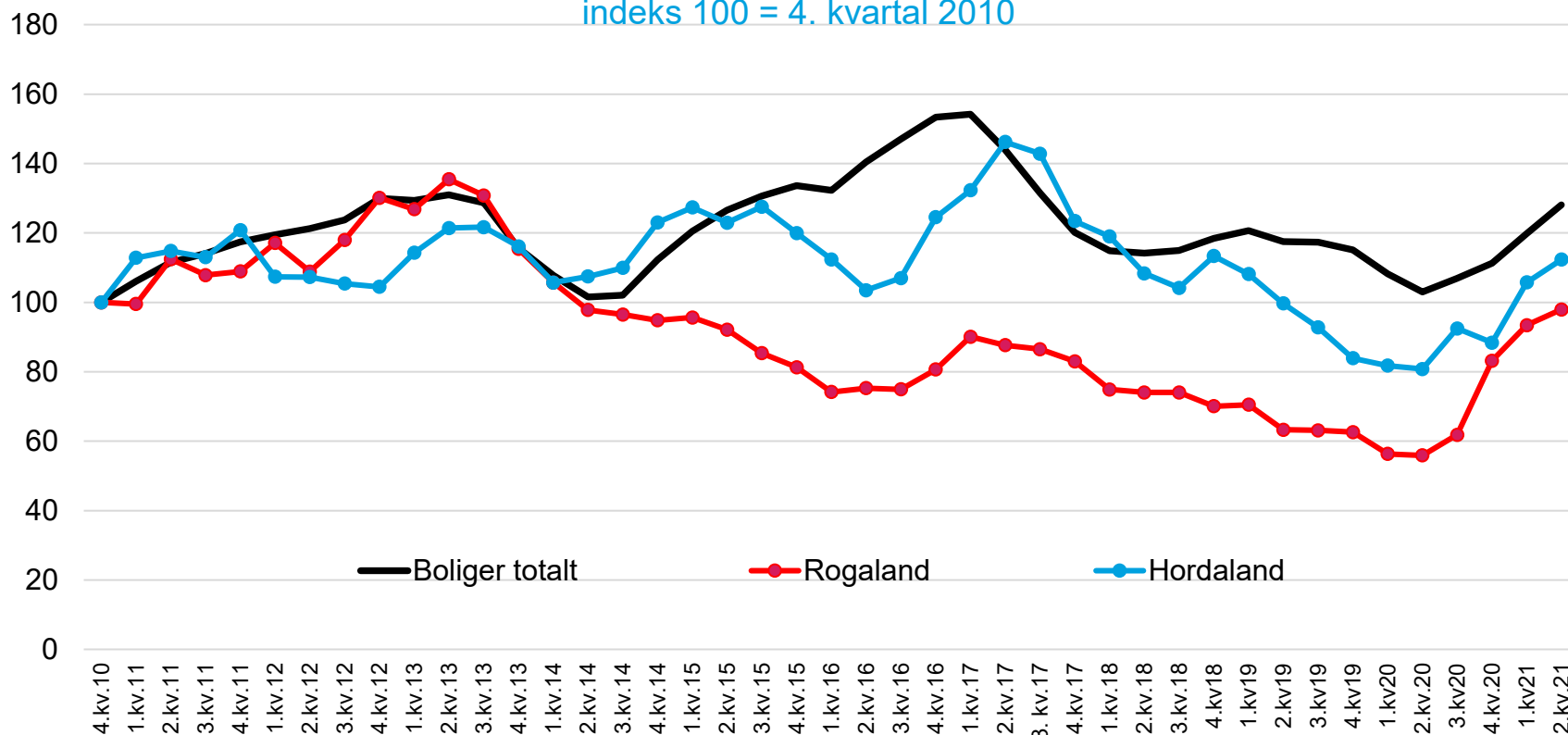
BOLIGPRODUSENTENE

Prognosesenteret

Salg Rogaland og Hordaland

Salg siste 12. måneder på kvartalsbasis

indeks 100 = 4. kvartal 2010





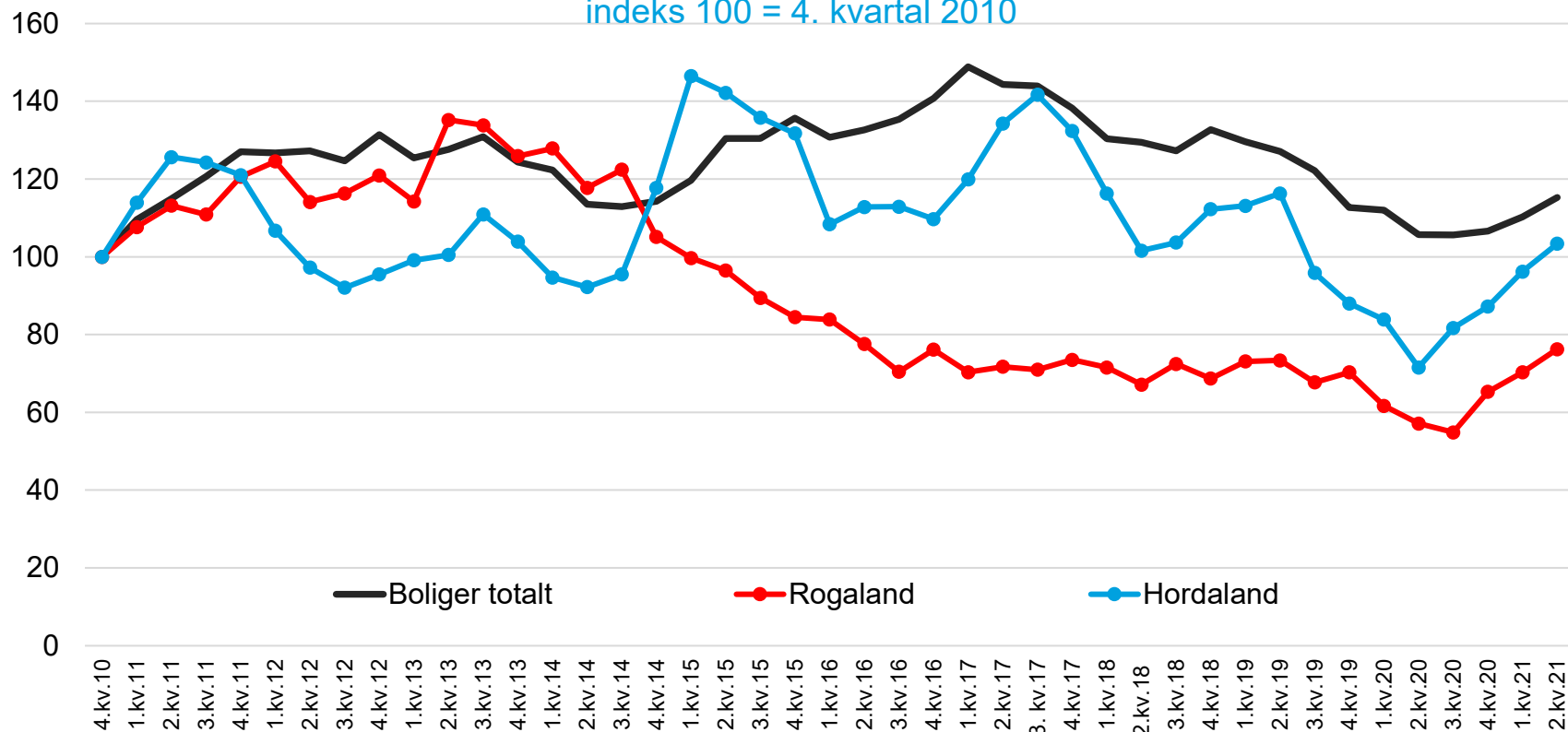
BOLIGPRODUSENTENE

Prognosesenteret

Igangsetting Rogaland og Hordaland

Igangsatt siste 12. måneder på kvartalsbasis

indeks 100 = 4. kvartal 2010



Fritidsboliger



BOLIGPRODUSENTENE

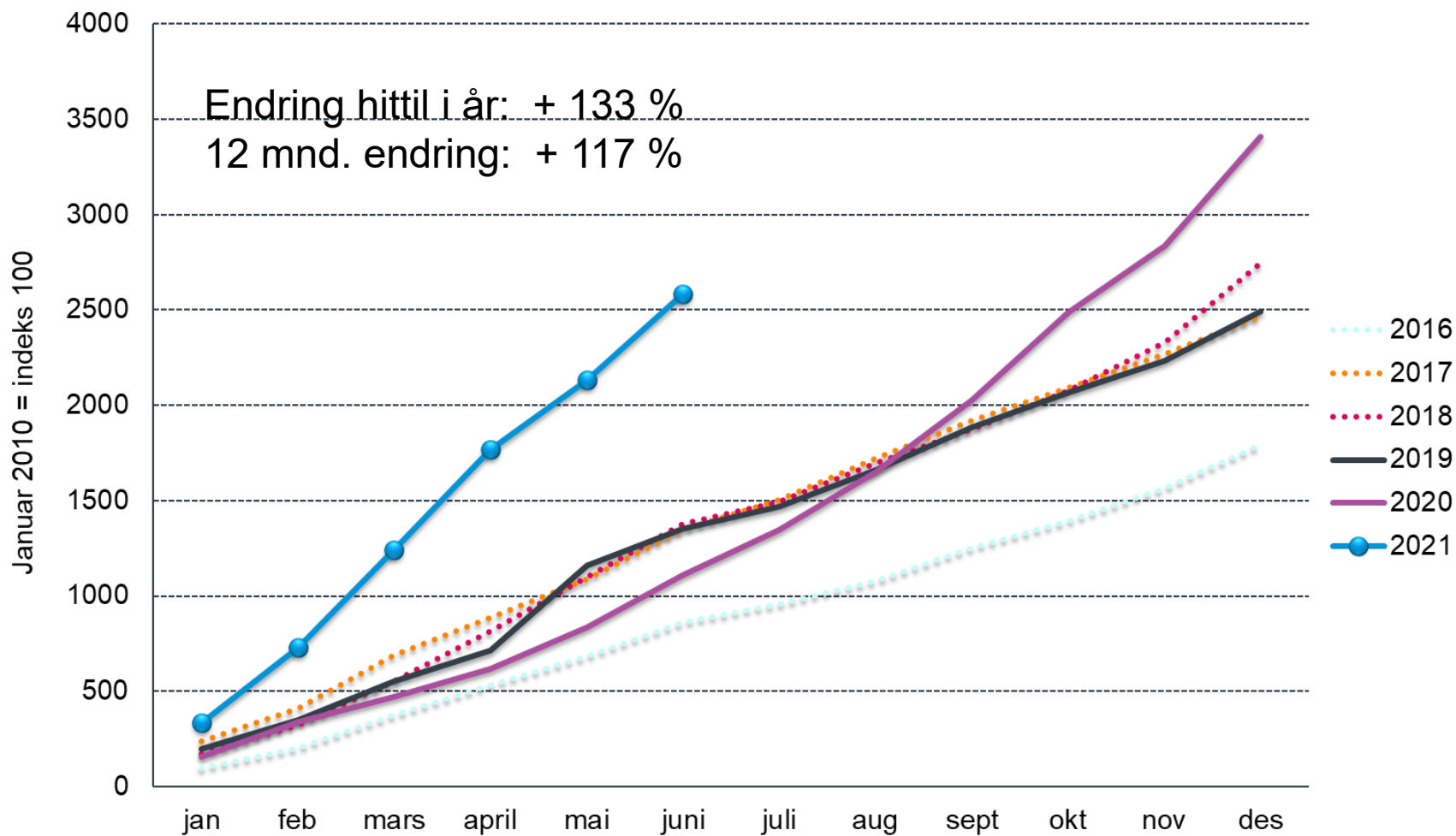
 Prognosesenteret



BOLIGPRODUSENTENE

Prognosesenteret

Salg fritidsboliger akkumulert

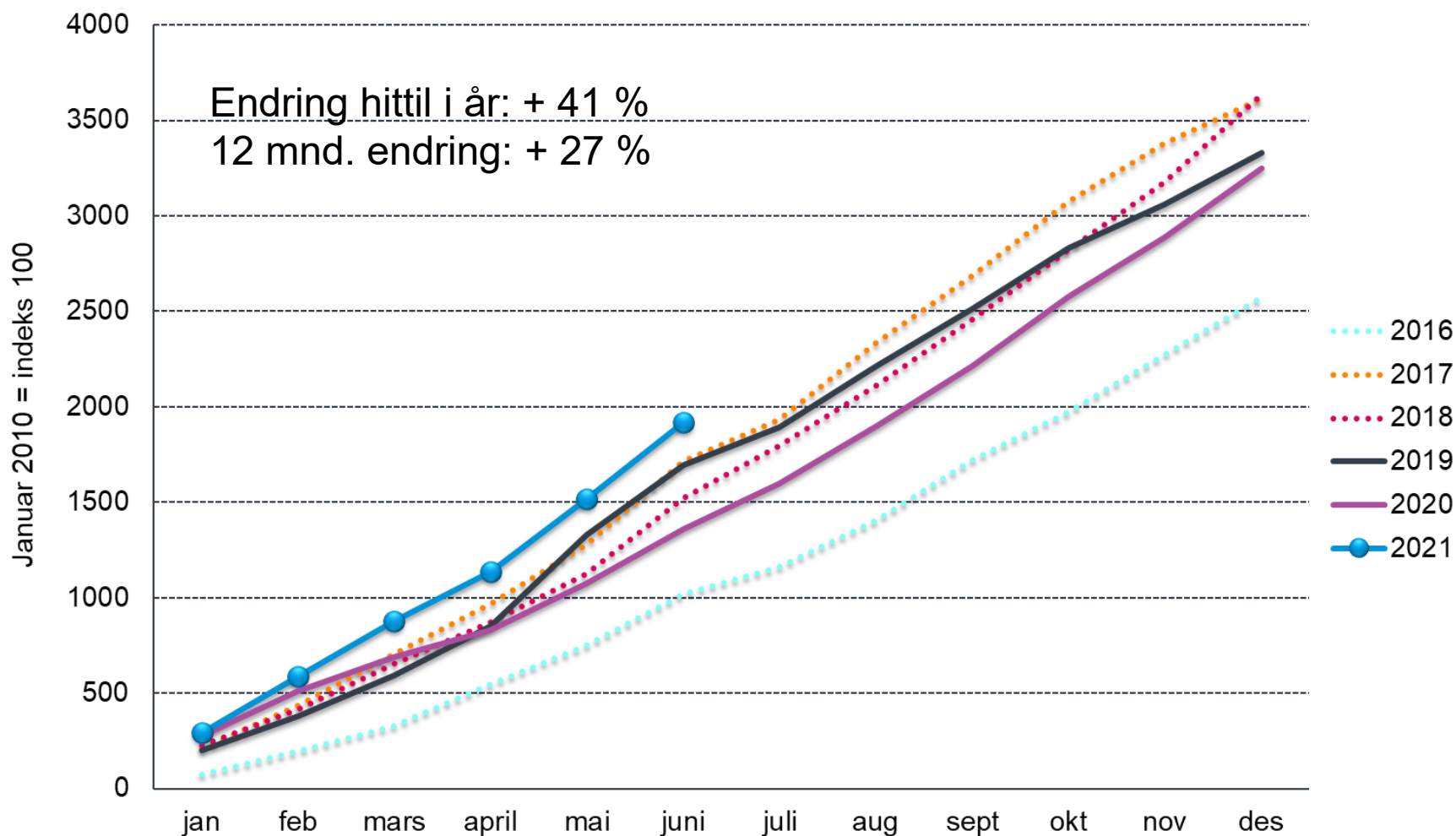




BOLIGPRODUSENTENE

Prognosesenteret

Igangsetting fritidsboliger akkumulert





Dyrere boliger

- Høringsforslaget til nye TEK-krav foreslår ikke tilpasninger i teknisk forskrift til EUs regler for bærekraftig finansiering (EUs taksonomi). Dette fører til dyrere boligfinansiering!
- Fortsatt økende prisnivå for byggevarer gir dyrere boliger!
- Boligbyggingen i Oslo