



BOLIGPRODUSENTENE



# Boligstatistikk pr. august 2021

*Pressekonferanse 14.09 2021*

# Deltagere

- Adm. direktør Per Jæger, Boligprodusentene
- Morten Meyer, Boligprodusentene
- Bjørn Mangor Birkeland, Prognosesenteret AS
- Heidi Bjørneng, Prognosesenteret AS



# Oppsummering

- Salget i august er lavt og ligger 24 % under august i fjor, mens igangsettingen ligger 8 % over august i fjor.
- Salget av nye boliger ligger hittil i år 22 % over samme periode i fjor. Salget av eneboliger ligger 26 % over fjoråret, salget av småhus ligger 23 % over og leiligheter ligger 19 % over samme periode i fjor.
- Ser vi på siste tolv måneders salg, ligger vi nå 18 % over forrige tolv månedersperiode. Eneboliger har en vekst på 28 %, småhus ligger 10 % over og leiligheter ligger 17 % over foregående tolv måneders salg.
- Igangsettingen av nye boliger ligger hittil i år 22 % over samme periode i fjor. Igangsetting av eneboliger ligger hittil i år er 26 % over fjoråret og igangsettingen av småhus og leiligheter ligger så langt i år 20 % over fjoråret.
- Ser vi på siste tolv måneders igangsetting, ligger vi nå 12 % over forrige tolv månedersperiode. Eneboliger har en vekst på 18 %, småhus ligger 11 % over og leiligheter ligger 9 % over foregående tolv måneders igangsetting.
- Salget av fritidsboliger ligger hittil i år 78 % over fjoråret, mens tolv månedersendringen på salg av fritidsboliger er på + 89 %. Hittil i år er det igangsatt 33 % flere fritidsboliger enn på samme tid i fjor, mens tolv månedersigangsettingen ligger 28 % over foregående tolv månedersperiode.



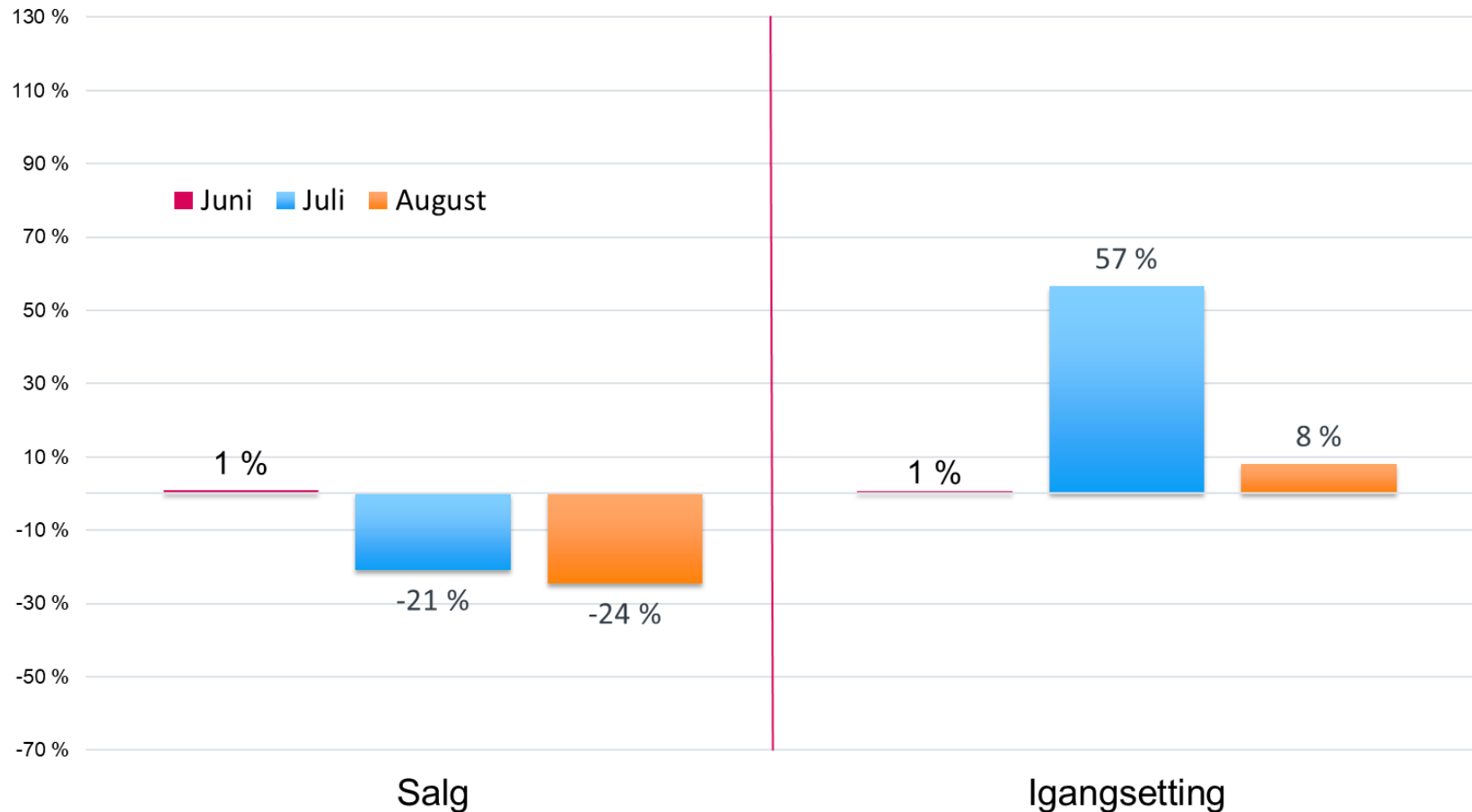


BOLIGPRODUSENTENE

Prognosesenteret

# Salg og igangsetting

Endring salg og igangsetting mot tilsvarende måneder året før



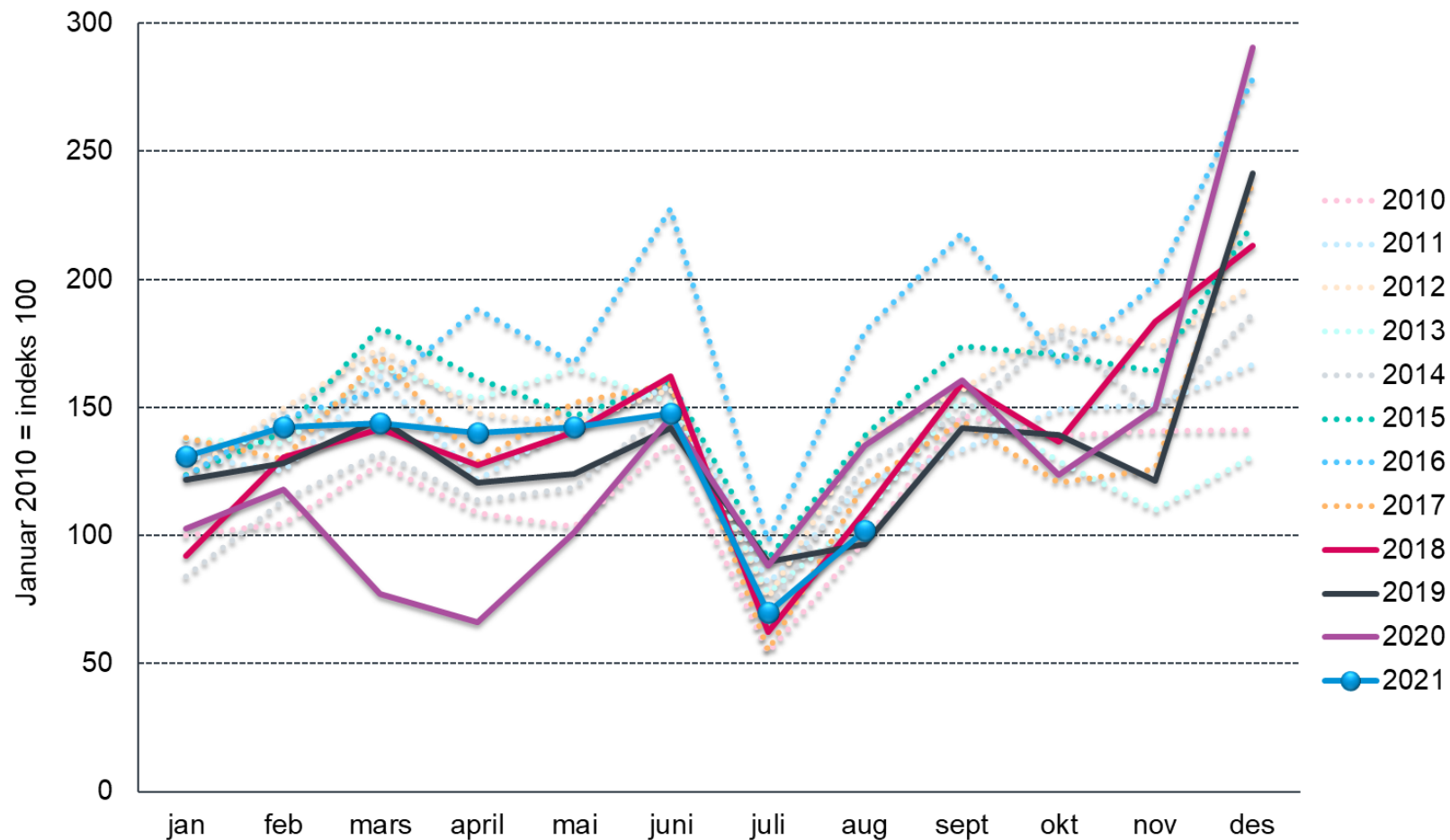


BOLIGPRODUSENTENE

Prognosesenteret

# Salg, månedsutvikling

indeks 100 = 1. januar 2010



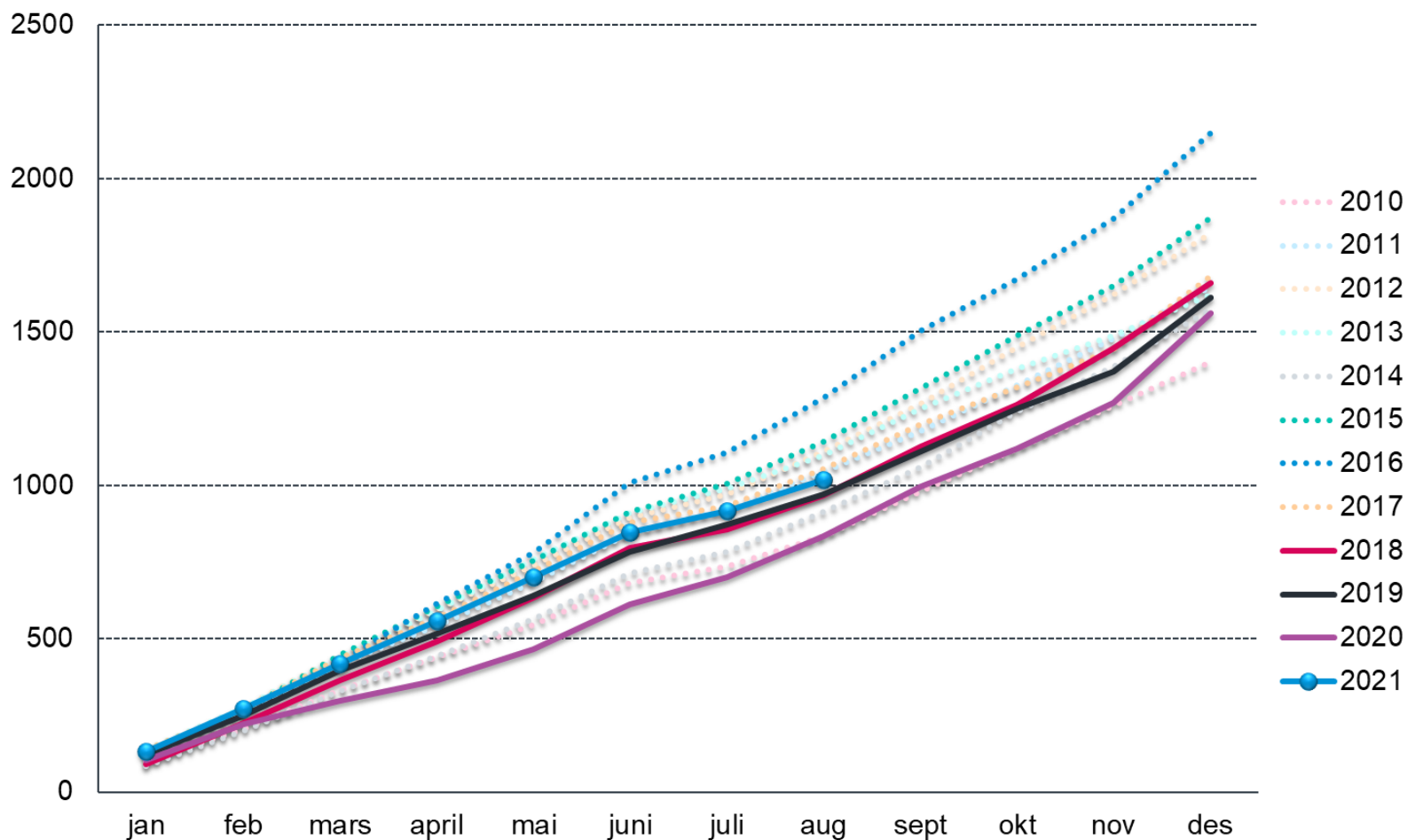


BOLIGPRODUSENTENE

Prognosesenteret

# Salg, akkumulert

indeks 100 = 1. januar 2010



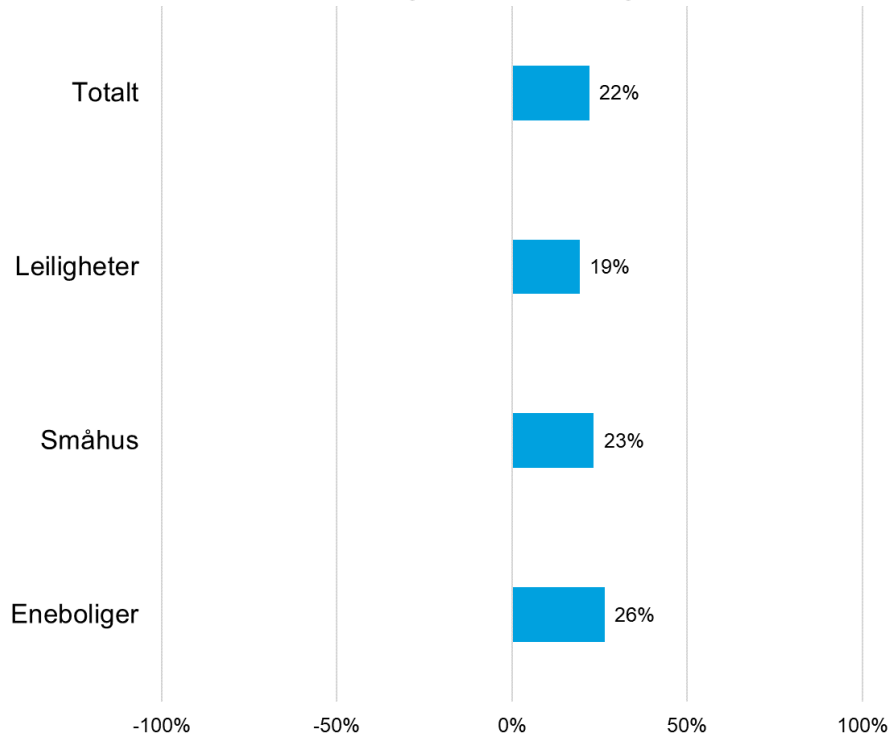
# Salg, endring pr. boligtype



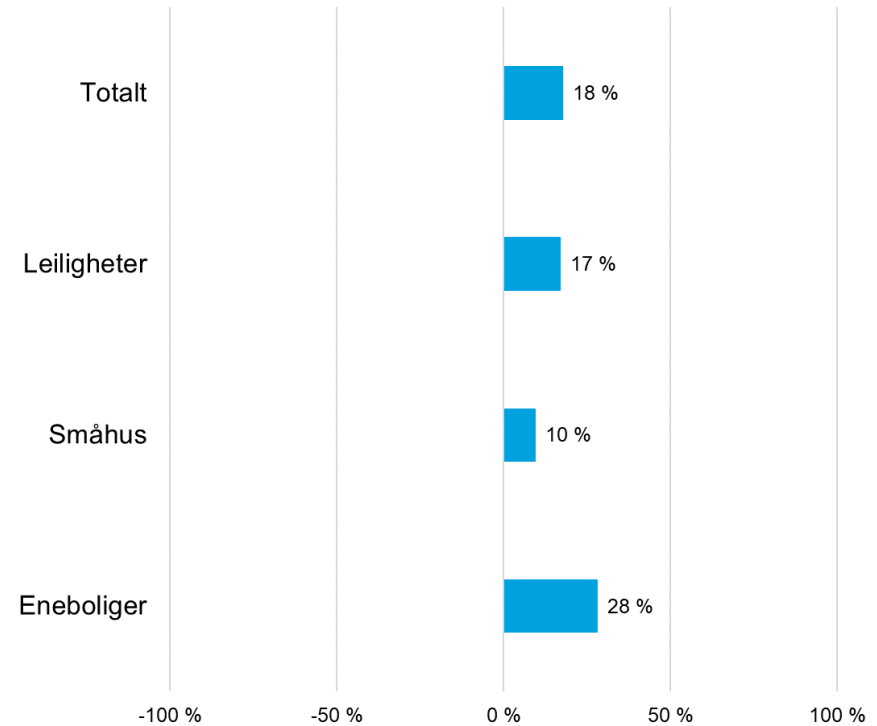
BOLIGPRODUSENTENE

Prognosesenteret

## Endring hittil i år - salg



## 12 måneders endring - salg



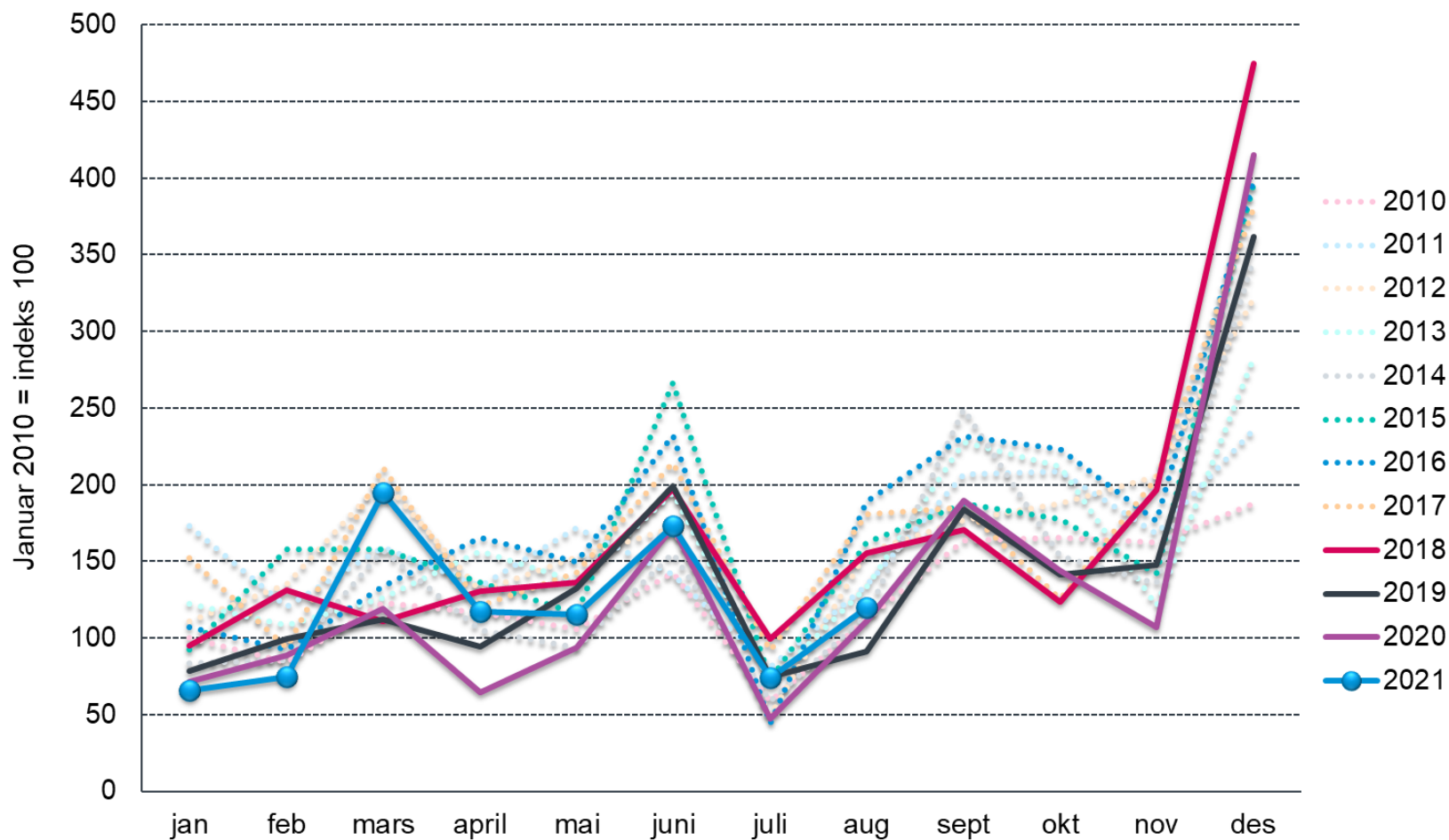


BOLIGPRODUSENTENE

Prognosesenteret

# Igangsetting, månedsutvikling

indeks 100 = 1. januar 2010





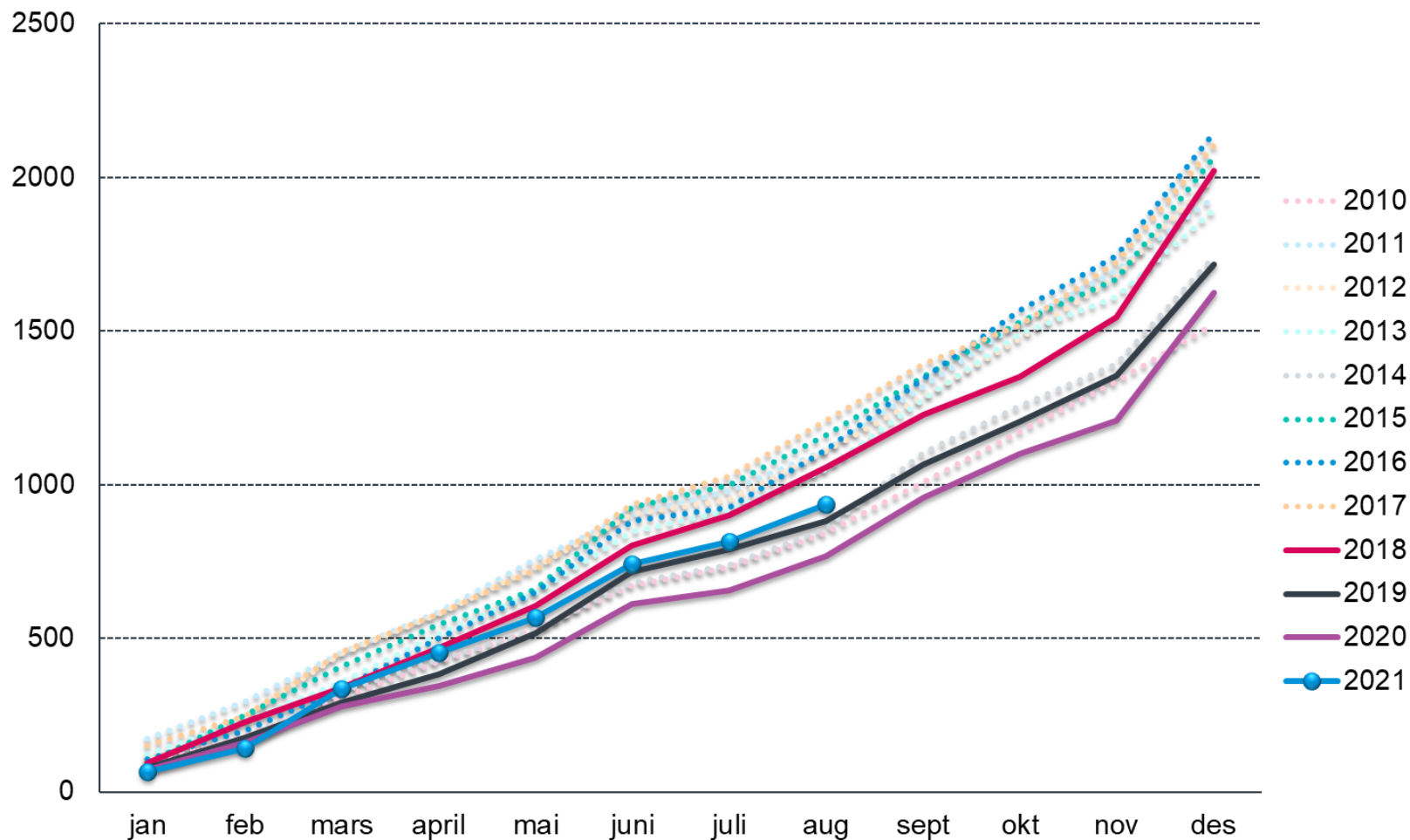


BOLIGPRODUSENTENE

Prognosesenteret

# Igangsetting, akkumulert

indeks 100 = 1. januar 2010



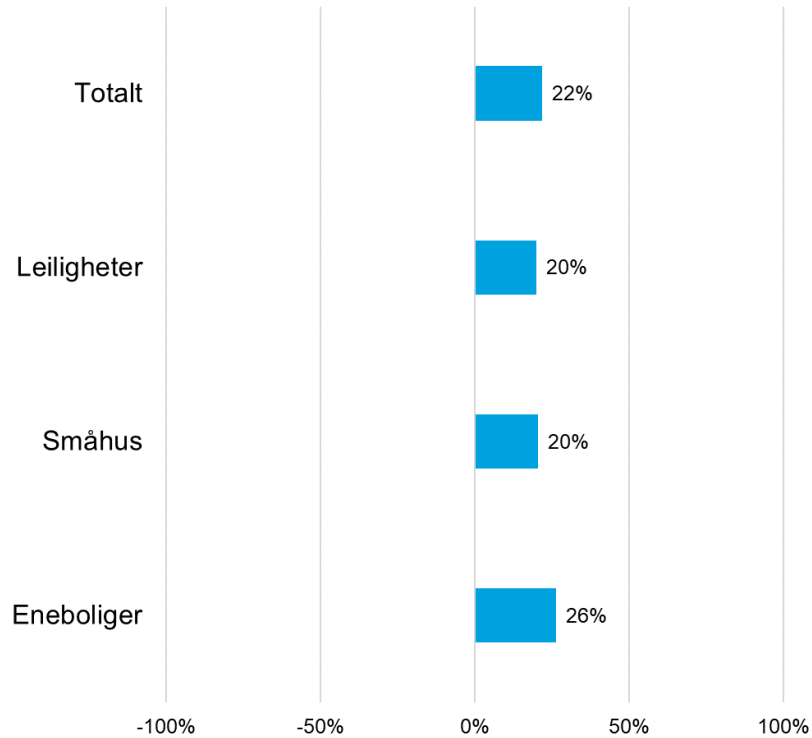
# Igangsetting, endring pr. boligtype



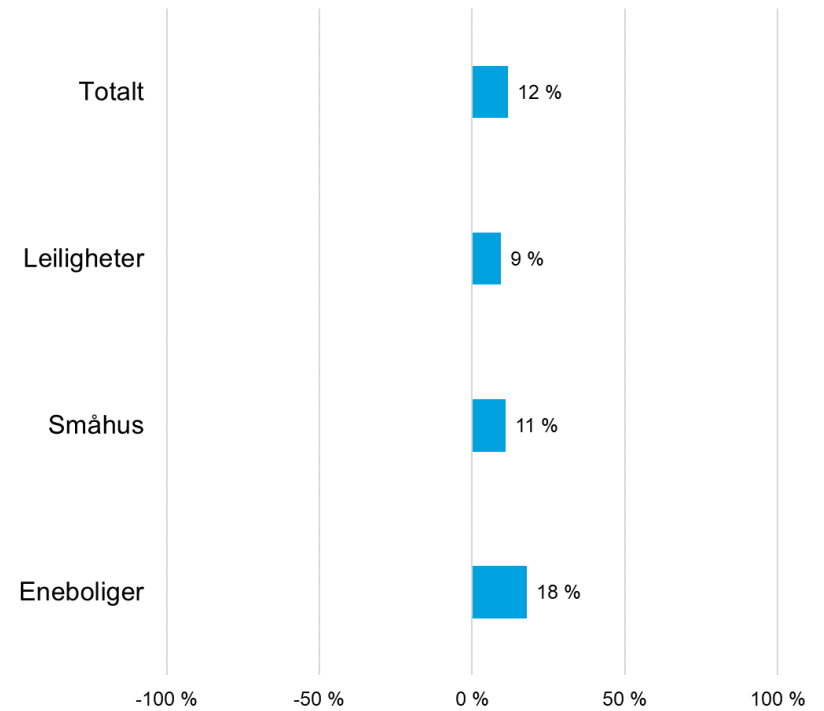
BOLIGPRODUSENTENE

Prognosesenteret

## Endring hittil i år - igangsatt



## 12 måneders endring - igangsatt

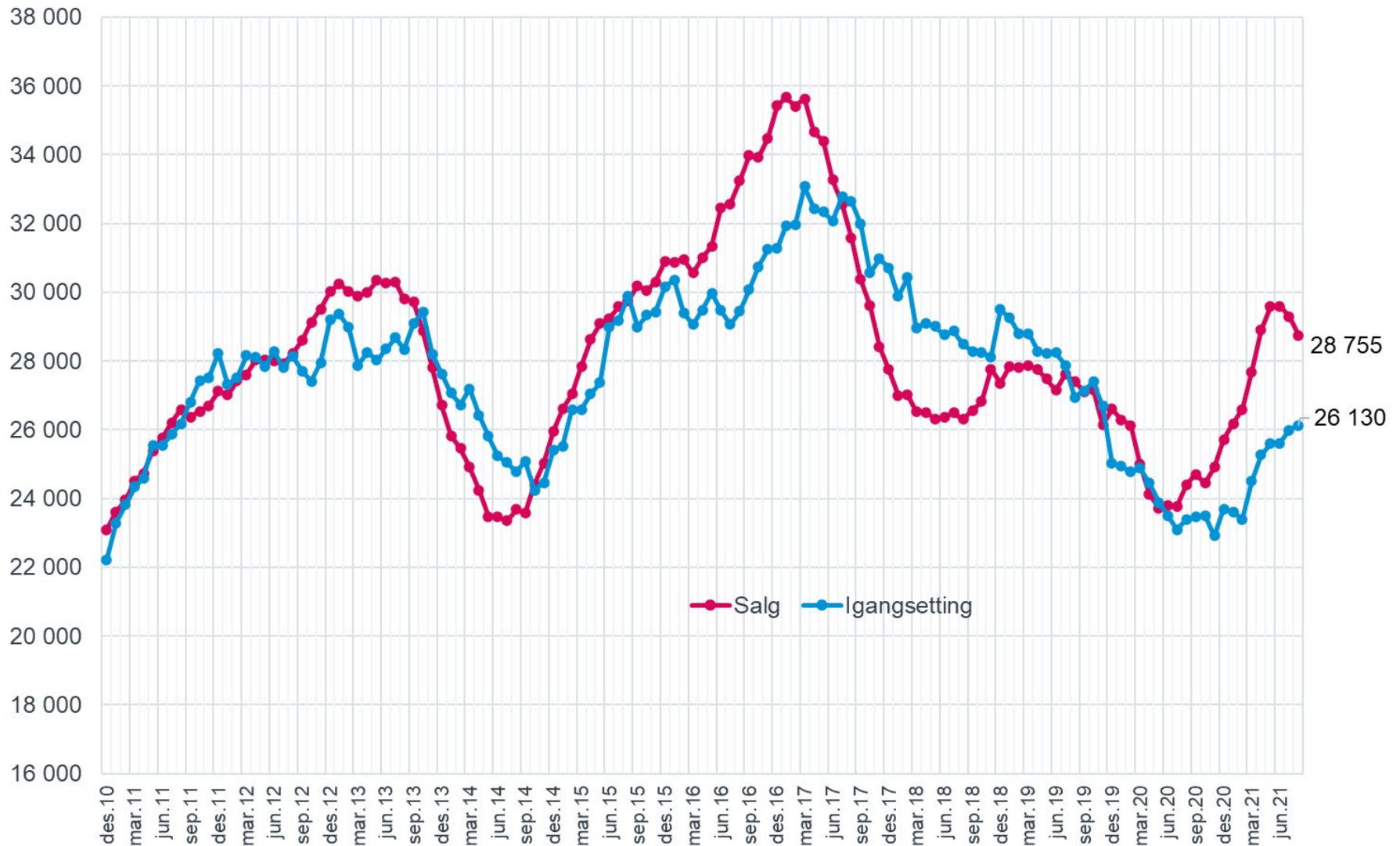


# 12-måneders rullerende salg og igangsetting



BOLIGPRODUSENTENE

Prognosesenteret

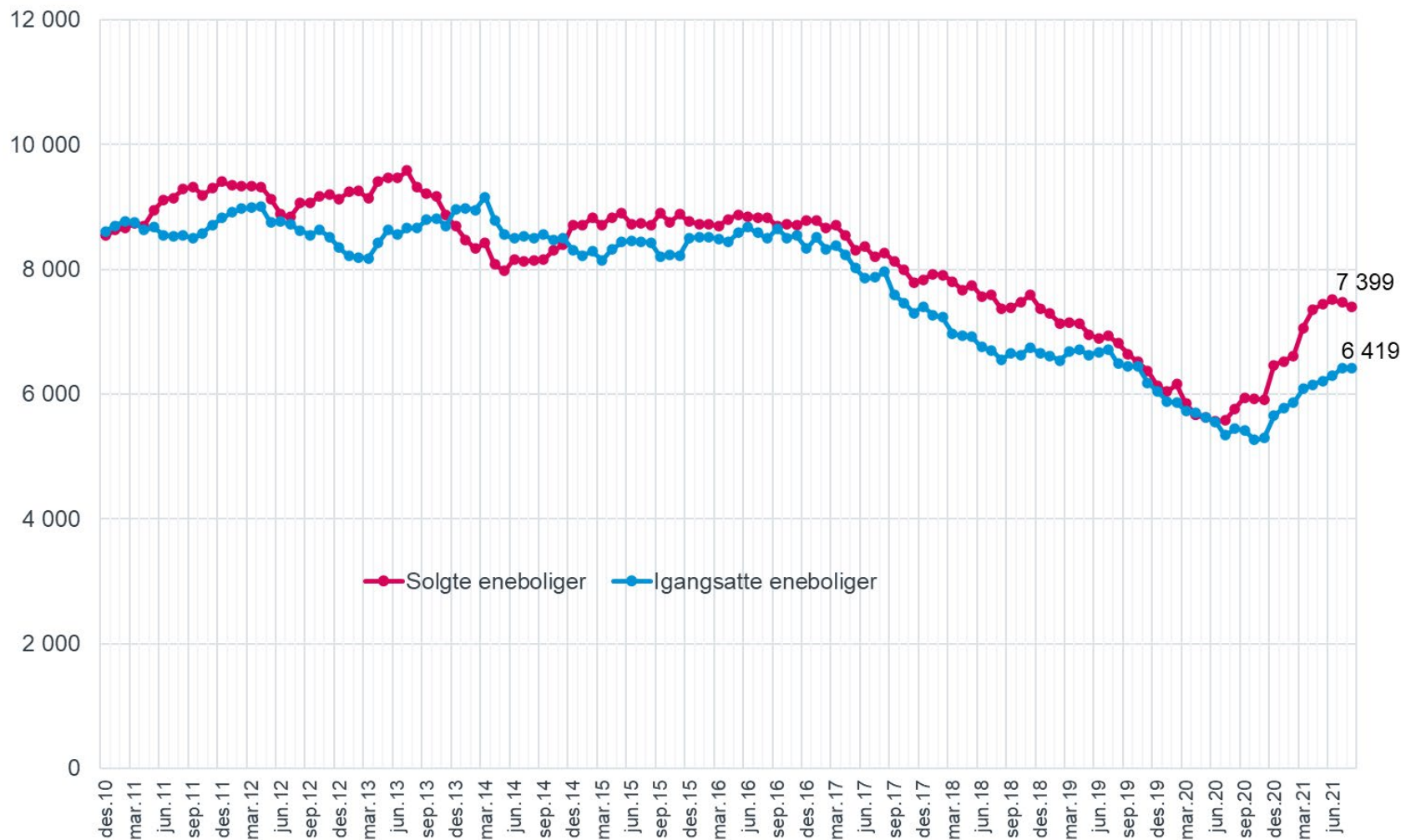


# 12-måneders rullerende salg og igangsetting eneboliger



BOLIGPRODUSENTENE

Prognosesenteret

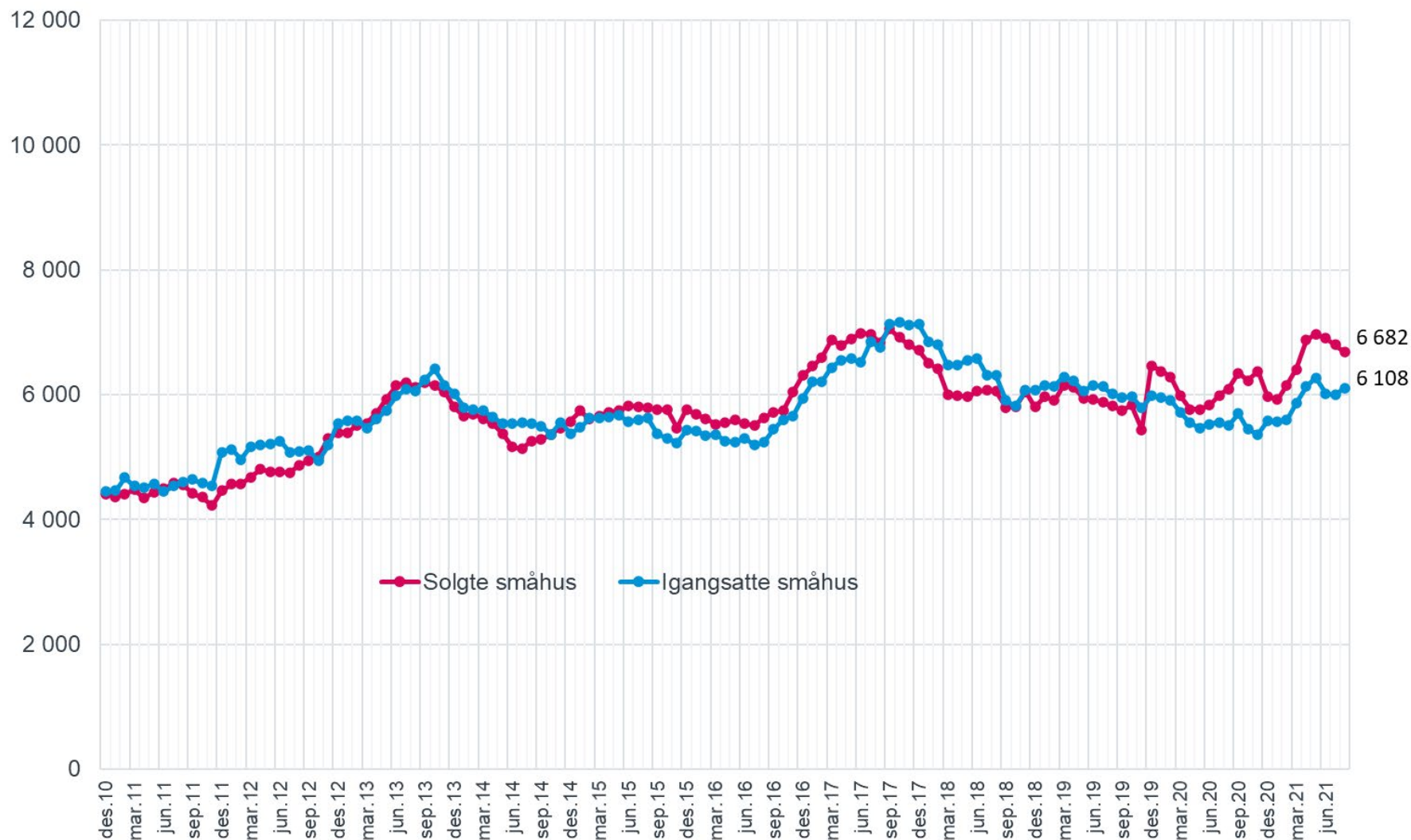


# 12-måneders rullerende salg og igangsetting småhus



BOLIGPRODUSENTENE

Prognosesenteret

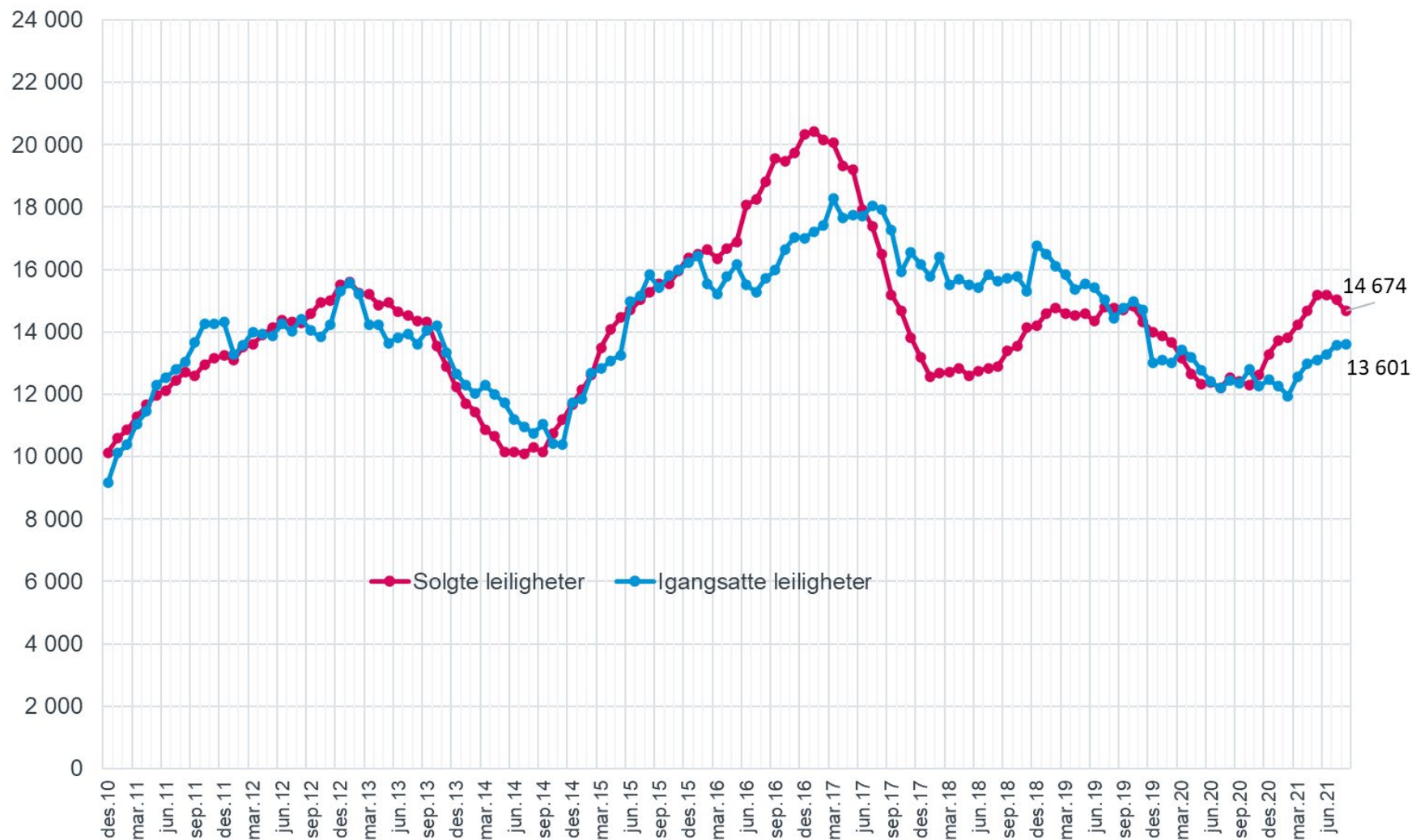


# 12-måneders rullerende salg og igangsetting leiligheter



BOLIGPRODUSENTENE

Prognosesenteret



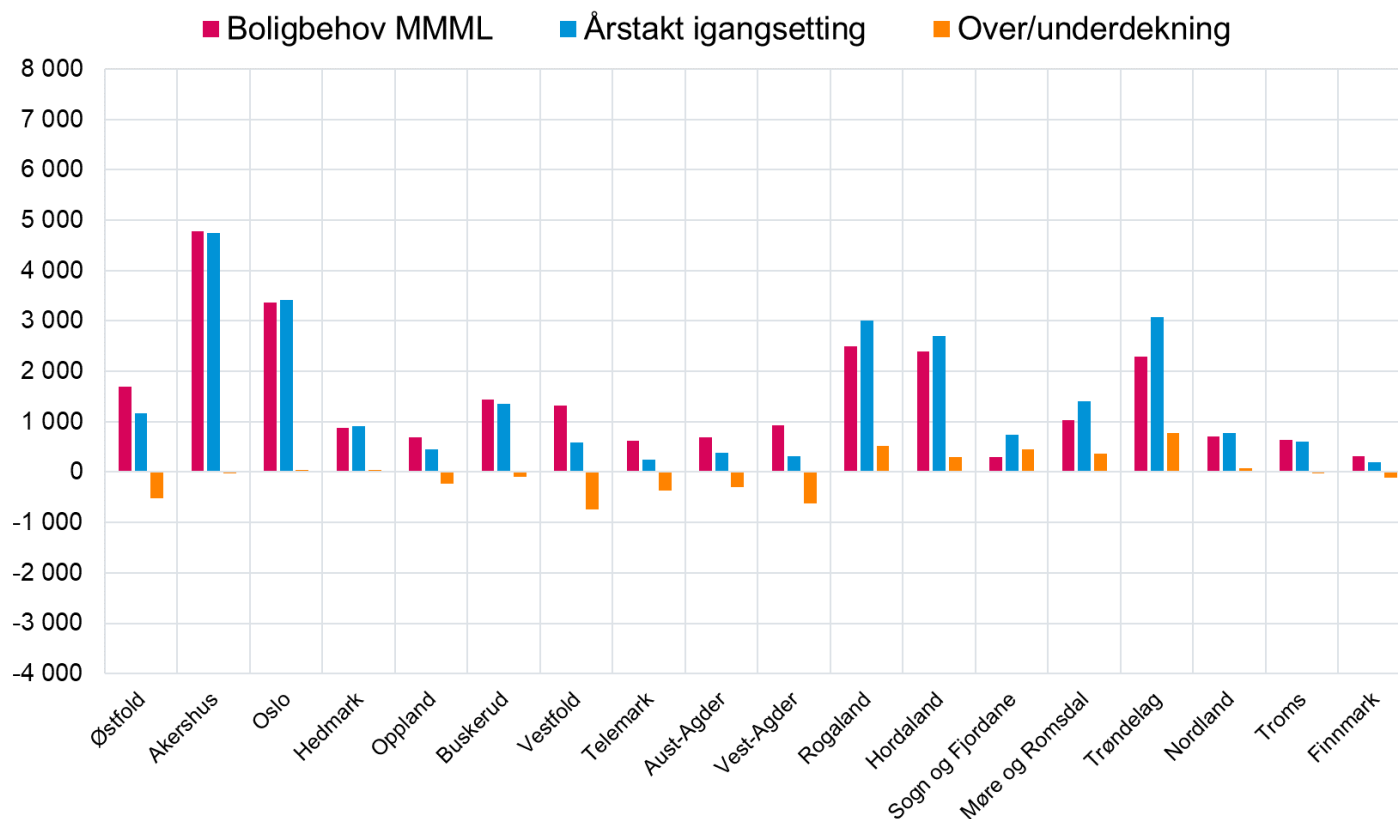


BOLIGPRODUSENTENE

Prognosesenteret

# Fremtidig boligbehov og tilførsel

Årstakt igangsetting sammenlignet med gjennomsnittlig årlig boligbehov neste 5 år  
(basert på MMML for befolkningsendring)



# Fritidsboliger



BOLIGPRODUSENTENE

 Prognosesenteret

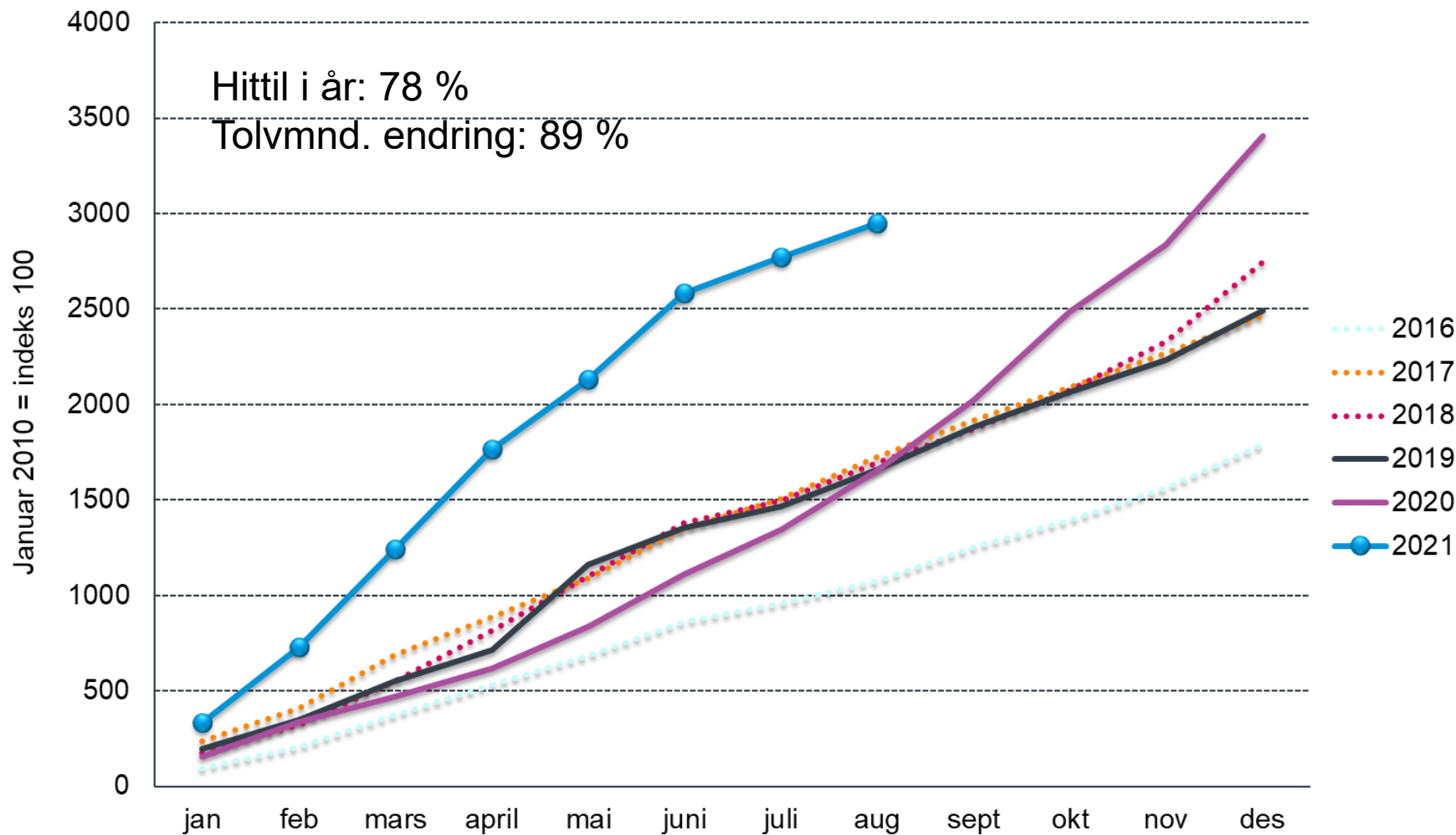




BOLIGPRODUSENTENE

Prognosesenteret

# Salg fritidsboliger akkumulert

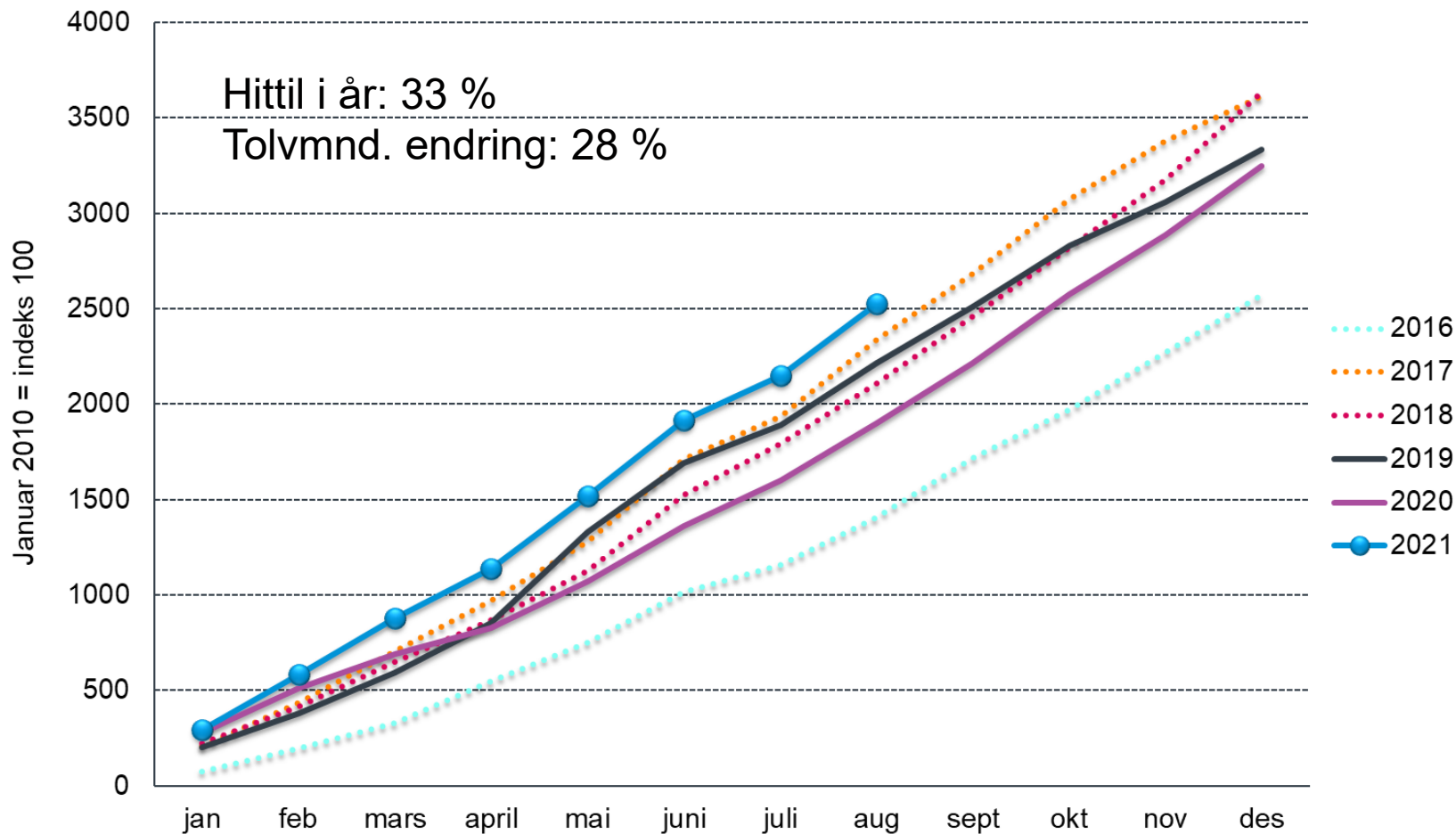




BOLIGPRODUSENTENE

Prognosesenteret

# Igangsetting fritidsboliger akkumulert





BOLIGPRODUSENTENE

# Liten konkurranse og stor prisvekst på trelast

- Nedgangen i salget i juli og august, og den voldsomme prisveksten som har vært på byggevarer må sees i sammenheng
- Vi vil utrede hva som skal til for å øke konkurransen og se nærmere på mulighetene for å ta i bruk samme trelastdimensjoner som resten av Europa.

